

微型電動 **Sepeda listrik** 二輪車 **roda dua mini**



111年11月30日起，掛牌才能上路！

Mulai tanggal 30 November 2022, pasang pelat nomor baru boleh dikendarai di jalan!

騎乘微型電動二輪車須注意7大重點

7 poin penting yang harus diperhatikan untuk dapat mengendarai sepeda listrik roda dua mini



免駕照，年滿14歲才能騎乘

Tidak perlu SIM, harus genap 14 tahun

違反者最重處新台幣1,200元罰鍰
當場禁止駕駛，車輛移置保管

Pelanggar akan dikenakan denda maksimum NTD 1.200,
langsung dilarang untuk mengendarai di tempat, kendaraan akan dipindahkan dan ditahan



騎乘需要戴合格安全帽

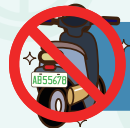
Harus memakai helm yang lulus uji saat mengendarai

違反者將處新台幣300元罰鍰

Pelanggar akan didenda NTD 300

不得擅自改裝電子控制裝置

違反者最重處新台幣5,400元罰鍰



Dilarang memodifikasi perangkat kontrol elektronik

Pelanggar akan dikenakan denda maksimum NTD 5.400

不得擅自增、減、變更電子控制裝置或原有規格，容易造成微型電動二輪車引火燃燒。

Dilarang menambah, mengurangi, atau mengubah perangkat kontrol elektronik atau spesifikasi asli, Mudah menyebabkan sepeda listrik roda dua mini kebakaran.

不得載人及超速 25km/hr 以上

載人違反者將處300元以上罰鍰
超速違反者最重處新台幣1,800元罰鍰



Dilarang membonceng orang dan laju kecepatan lebih dari 25km/jam

Pelanggar larangan membonceng orang akan didenda minimal NTD 300 atau lebih | Pelanggar batas kecepatan akan dikenakan denda maksimum NTD 1.800

應依標誌、標線、號誌指示行駛及夜間行車要開啟燈光



Harus mengendarai kendaraan sesuai dengan tanda, garis, dan rambu lalu lintas, serta menyalakan lampu saat berkendara di malam hari

違反者最重處
新台幣1,200元罰鍰

Pelanggar akan dikenakan denda maksimum NTD 1.200



不可酒駕、毒駕

Tidak boleh mengemudi dalam keadaan mabuk, mengemudi setelah memakai narkotika

違反者最重處新台幣2,400元罰鍰
當場禁止駕駛，車輛移置保管

Pelanggar akan dikenakan denda maksimum NTD 2.400,
langsung dilarang untuk mengendarai di tempat, kendaraan akan dipindahkan dan ditahan

續保強制汽車責任險

違反者最重處新台幣1,500元罰鍰



Perpanjangan Asuransi Wajib Kendaraan Bermotor

Pelanggar akan dikenakan denda maksimum NTD 1.500

保險期間屆滿前記得要續保喔!

Ingatlah untuk memperbarui asuransi sebelum masa asuransi berakhir!

歡迎掃描QR code查詢!

Selamat datang untuk memindai kueri kode QR



公路總局廣告

Iklan Menteri Perhubungan Jalan Raya

