

附件二之一、淡水中正美食廣場攤位配置圖

顯示編號 農產品類 雜貨類 百貨類 飲食類 其他類 空攤 特定用途

淡水區中正公有零售市場攤(鋪)位圖



紅色框線區域為招商攤(鋪)位

- 女廁
- 男廁
- 樓梯
- 無障礙廁所
- 哺乳室
- 電梯

淡水中正美食廣場基本設施簡介(依現場實際狀況為主)		
區域	硬體設備	規格
攤內設備	電力	220V 三項四線20AT 110V 單項三線20AT
	給水系統	每攤位設有水錶。
	排水系統	設有地坪排水溝、汙水截油設備，商家需做簡單污廢處理，不得將雜物油脂排入排水溝
	攤招	一個攤位一個(內容需搭配市場營運氛圍自行設計)
	排油煙設備	設有靜電油煙一孔-店家需自行製作排煙遮罩
	天然氣	攤位配置天然氣管路，需自行申請裝表，表後管路費用需自行支付。
	叫號機	每一店家提供1對10叫號機
公共空間	共食區／餐盤回收區	場內設置共食休憩桌椅／1處餐盤回收區(各攤自行清理)
	監控系統	公共區域
	消防設備	依照消防法規設置，取得消防局許可文件。
	空調	空調系統：共同區域。

附件二之二、鶯歌美食廣場攤位配置圖

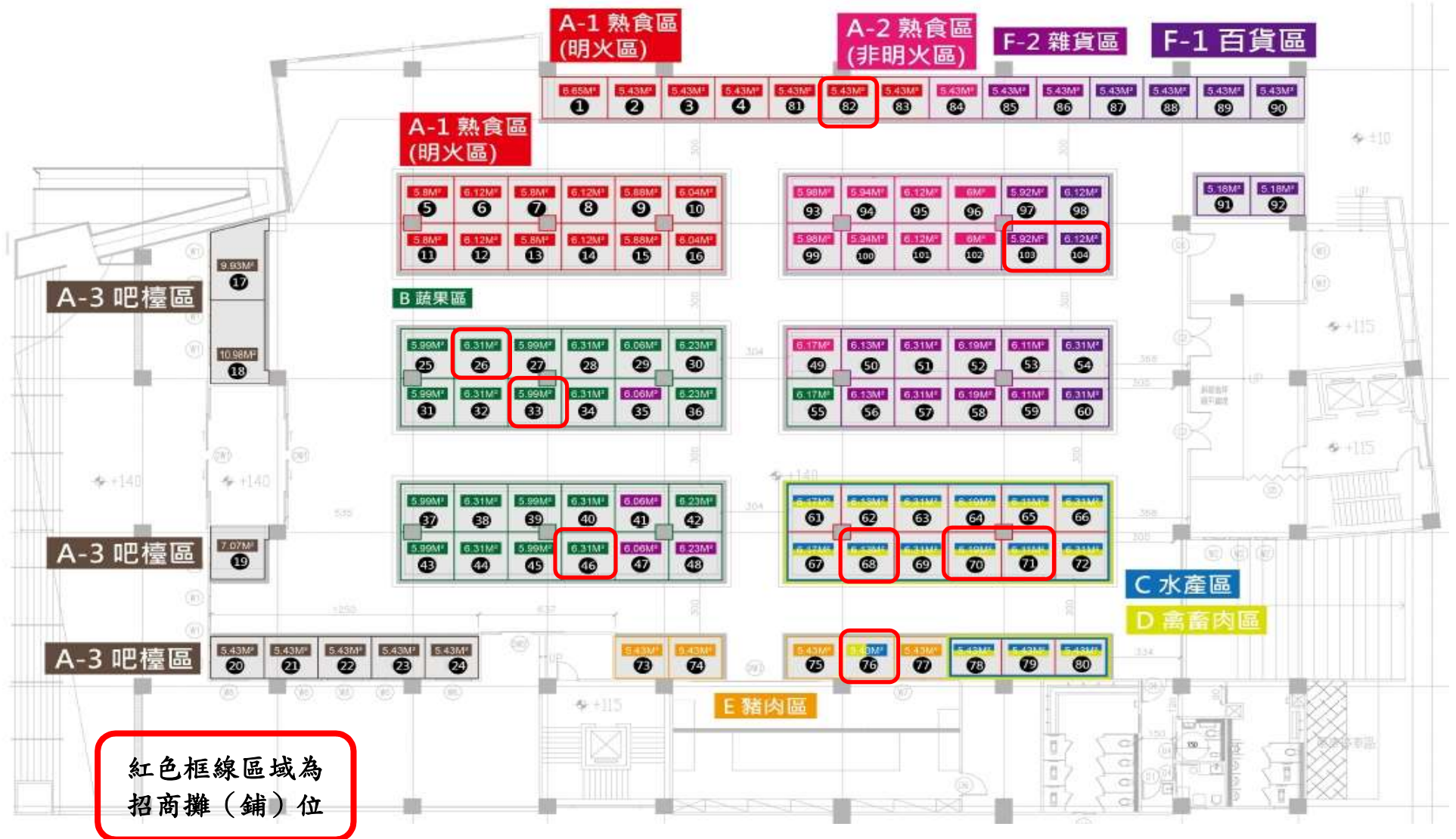


紅色框線區域為
招商攤(鋪)位

➤ 配置圖僅供參考，仍應以施工完成後量測為準

鶯歌美食廣場基本設施簡介(依現場實際狀況為主)		
區域	硬體設備	規格
攤內設備	電力	小店鋪：220V 三相四線20安倍 110V 單相三線30安倍 大店鋪：220V 三相四線30安倍 110V 三相四線20安倍
	給水系統	儲水槽50噸，每攤位設有水表。
	排水系統	設有地坪排水溝、汙水截油設備，商家需做簡單污廢處理，不得將雜物油脂排入排水溝。
	攤招	一個攤位一個(內容需搭配市場營運氛圍自行設計)，大店鋪需配合現場規範自行設置
	排油煙設備	設有靜電油煙一孔(直徑30公分圓孔)~店家需自行製作排煙遮罩
	天然氣	攤位配置天然氣管路，需自行申請裝表，表後管路費用需自行支付。
	叫號機	每一店家提供1對16叫號機
公共空間	共食區/餐盤回收區	場內設有共食休憩桌椅/1處餐盤回收區(各攤自行清理)
	監控系統	公共區域
	消防設備	依照消防法規設置，取得消防局許可文件。
	空調	VRV 空調系統：共同區域、一般攤位及大型商家，合計約164.5噸。

➤ 附件二之三、五股公有零售市場業種區域配置圖



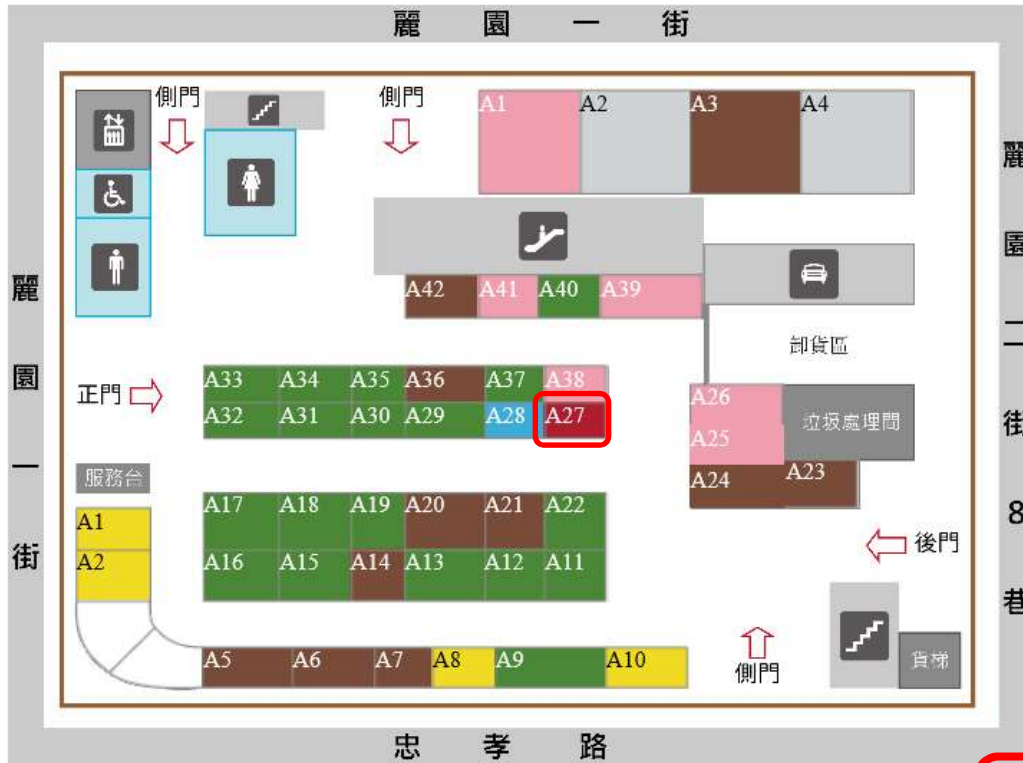
五股公有零售市場基本設施簡介(依現場實際狀況為主)		
區域	硬體設備	規格
攤內設備	電力	220V 單相三線20安培 110V 單相三線20安培
	給水系統	每攤位設有水錶。
	排水系統	設有地坪排水溝、汙水截油設備，商家需做簡單污廢處理，不得將雜物油脂排入排水溝。
	攤招	一個攤位一個(內容需搭配市場營運氛圍自行設計)
	排油煙設備	飲食-明火區設有靜電油煙一孔~店家需自行製作排煙遮罩
	天然氣	飲食-明火區攤位配置天然氣管路，需自行申請裝表，表後管路費用需自行支付。
	叫號機	無
公共空間	共食區/餐盤回收區	室內、外各設有1處共食休憩區/無
	監控系統	公共區域
	消防設備	依照消防法規設置，取得消防局許可文件。
	空調	VRV 空調系統：共同區域。

附件二之四、林口東勢中央公有零售市場業種區域配置圖

顯示編號
 農產品類
 雜貨類
 百貨類
 飲食類
 其他類
 空攤
 特定用途

2樓

林口區東勢公有零售市場1樓攤(鋪)位圖

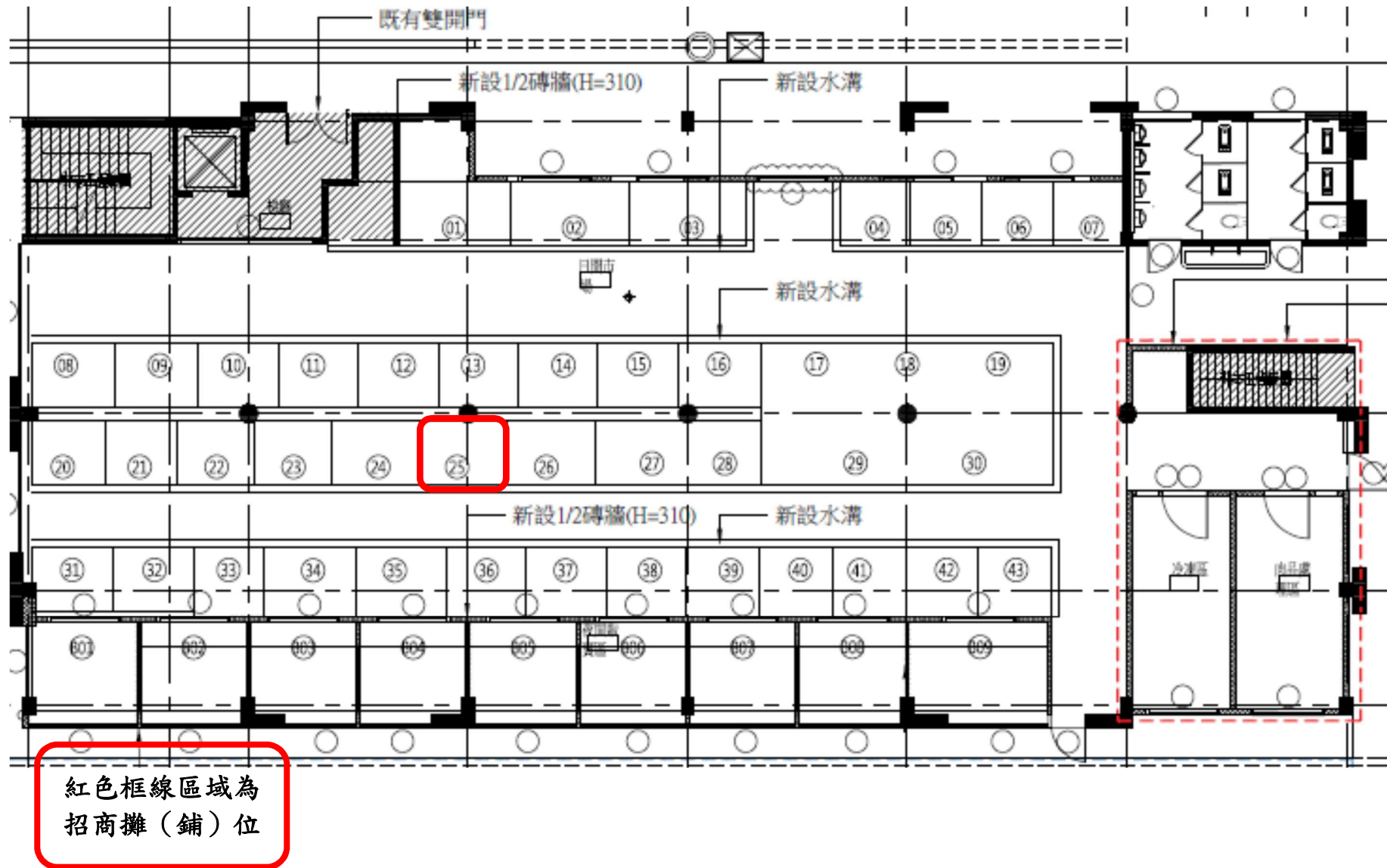


紅色框線區域為招商攤(鋪)位

-  電扶梯
-  樓梯
-  電梯
-  車道
-  女廁
-  男廁
-  無障礙廁所

林口區東勢公有零售市場基本設施簡介(依現場實際狀況為主)		
區域	硬體設備	規格
攤內設備	電力	220V 單相三線20安培 110V 單相三線20安培
	給水系統	每攤位設有水錶。
	排水系統	設有地坪排水溝、汙水截油設備，商家需做簡單污廢處理，不得將雜物油脂排入排水溝。
	攤招	一個攤位一個(內容需搭配市場營運氛圍自行設計)
	排油煙設備	飲食-明火區設有靜電油煙一孔~店家需自行製作排煙遮罩
	天然氣	無
	叫號機	無
公共空間	共食區/餐盤回收區	室內設有2處共食休憩區/無
	監控系統	公共區域
	消防設備	依照消防法規設置，取得消防局許可文件。
	空調	中央空調系統：共同區域。

附件二之五、三重中央公有零售市場業種區域配置圖



三重中央公有零售市場基本設施簡介(依現場實際狀況為主)		
區域	硬體設備	規格
攤內設備	電力	220V/110V 單相三線40AT
	給水系統	每攤位設有給水管路，需自行向台北自來水公司申裝水錶。
	排水系統	設有地坪排水溝、汙水截油設備，商家需做簡單污廢處理，不得將雜物油脂排入排水溝。
	攤招	一個攤位一個(內容需搭配市場營運氛圍自行設計)
	排油煙設備	僅店鋪區設有靜電油煙一孔~店家需自行製作排煙遮罩
	天然氣	無
	叫號機	無
公共空間	共食區/餐盤回收區	戶外設有共食休憩區1處/無
	監控系統	公共區域
	消防設備	依照消防法規設置，取得消防局許可文件。
	空調	無，設有通風設施