

防災資訊

南山里 總人口數

374 人

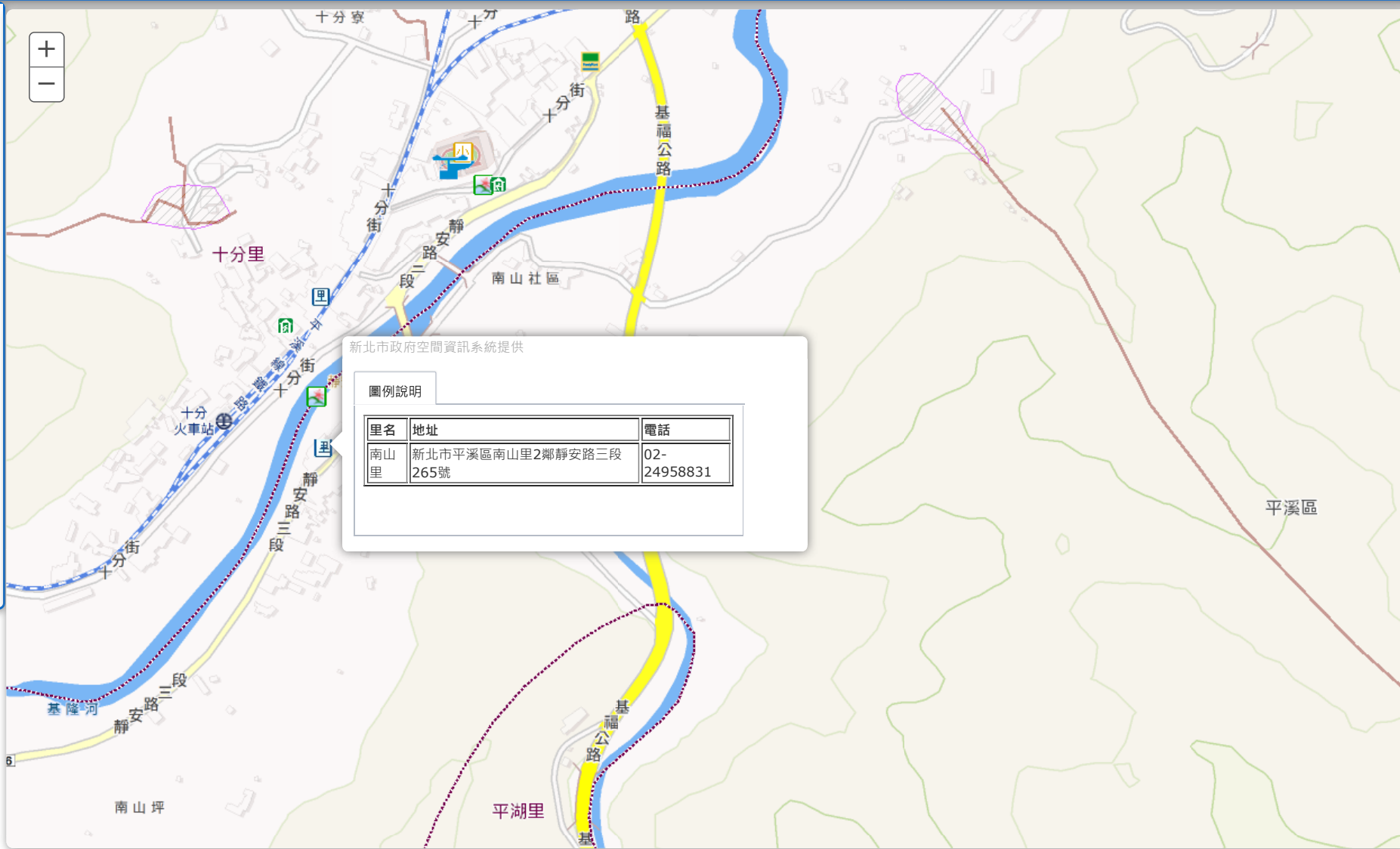
災害通報單位(人員)

里長 林再來 十分派出所
電話 02-24958831 (02)2495-8128

平溪區災害應變中心 平溪消防分隊
電話 02-24951510 (02)24951119

避難收容處所

- 老人文康活動中心 (優先開設)
容納 65 人
地址：新北市平溪區十分里十分街66巷1號
電話：2495-1510#156
- 十分國小 (優先開設)
容納 226 人
地址：新北市平溪區十分里十分街157號
電話：2495-8305 #10
- 平湖市民活動中心 (優先開設)
容納 30 人
地址：新北市平溪區平湖里大湖10號
電話：2495-1510#175



避難原則

- ▶水災：就地或垂直避難為原則，低窪地區宜預先疏散撤離前往避難處所。
- ▶地震：前往開放空間或公園為原則。
- ▶土石流：前往指定避難收容處所為原則。

防災公園	里辦公處	區公所	海嘯避難大樓	小中高大完學校
避難收容處所	警察單位	加油站	海嘯避難高地	四大超商
直升機起降點	消防單位	捷運站	核安集結點	地震斷層150公尺影響範圍
災害應變中心	衛生單位	公園綠地	核安防護站	土石流潛勢溪流及影響範圍
臨時供水站	醫療單位	藥局	遊憩據點	民生用品賣場

防災有Bear來

線上地圖

