



# 國民年金是什麼？ 一次看懂

衛生福利部 社會保險司製作 2026年版

國保是你工作轉銜期的保障金

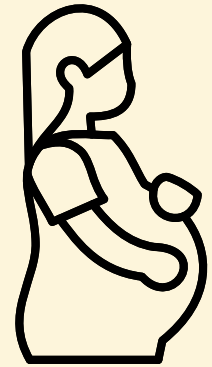


國民年金是你25歲到64歲之間，沒有參加勞保、軍保、公教保或農保加入的保險。

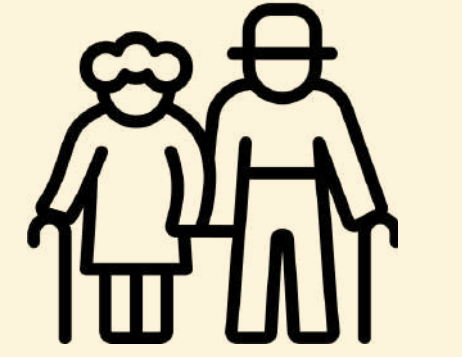
提供 **5** 大保障金 暖心相伴



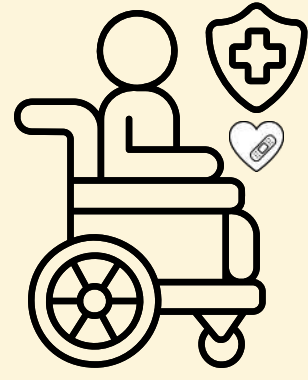
# 五大保障金



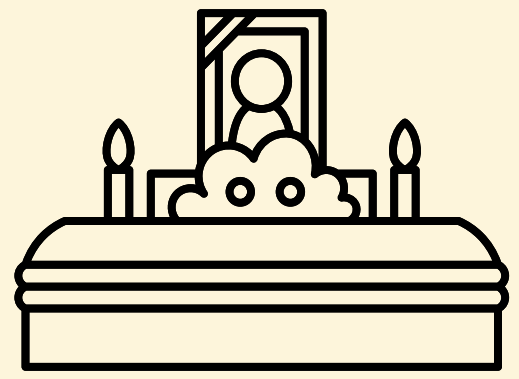
生育給付



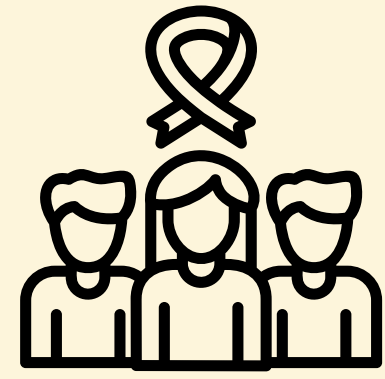
老年年金



身心障礙年金



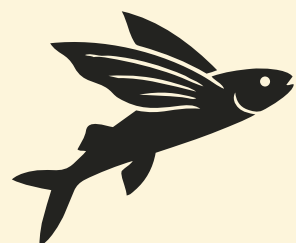
喪葬給付



遺屬年金



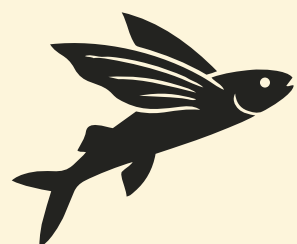
# 原住民給付



年滿55歲，符合一定條件的原住民可申請



每月4,049元，可領到65歲前1個月



65歲開始，有國保年資可領老年年金



## 老年雙年金

國保年資可和勞保年資併計，  
在65歲時，領取國、勞保雙年金



## 4年多回本

活愈久，領愈多

老年年金 平均4年多、70歲前，  
你領到的錢就超過你繳的保費



# 保費政府幫你出 至少40%



## 一般民眾

政府補助比例

**40%**



## 收入較低者

政府按不同程度  
補助比例

**55-100%**



## 身心障礙者

政府按不同障礙程度  
補助比例

**55-100%**

## 保費減免如何申請?

可以到你的戶籍地區  
公所找國保服務員幫  
你申請保費減免!  
歡迎找我!



000



### 各縣市政府辦理國民年金「所得未達一定標準」諮詢專線

新北市	02-29603456 轉 5639、5640、5674、3936	雲林縣	05-5522630
臺北市	1999 轉 2323 ; 02-27208889 轉 2323	嘉義縣	05-3625342
桃園市	03-3322101 轉 6403	屏東縣	08-7325598 ; 08-7320415 轉 5409
臺中市	04-22289111 轉 37218、37221、37236、37237	臺東縣	089-350731 轉 221
臺南市	06-2984977 ; 06-2981854	花蓮縣	03-8230840
高雄市	07-3308580 ; 07-3368333轉2443	澎湖縣	06-9270073
宜蘭縣	03-9328822 轉 355、358、361	基隆市	02-24240871
新竹縣	03-5518101 轉3175、3177	新竹市	03-5352386 轉 202
苗栗縣	037-559973	嘉義市	05-2220072
彰化縣	04-7532261 ; 04-8732621轉167	金門縣	082-330192
南投縣	049-2248750	連江縣	0836-25022 轉 312



如果繳保費有困難，除了保費減免，  
你還可以申請：

## 分期繳納



應繳保費金額達3千元以上，  
最多可以分40期，以1個月為1期  
減輕一次繳清欠費的負擔，  
同時保障自己領取年金的權益



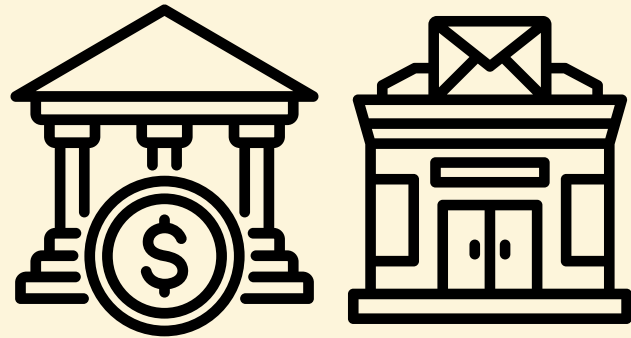
詳細資訊可洽勞保局國民年金專線  
02-23961266轉6066



# 繳費方式多元 輕鬆省時又便利

## 金融機構

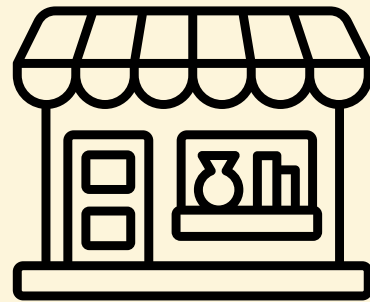
銀行 郵局



可向銀行申請  
**「轉帳代繳」**  
免出門，不怕忘記繳!

## 超商

7-11、全家  
萊爾富、OK



## 線上繳費平台

全國繳費網 嗶嗶繳



## 行動支付





國民年金會不會哪天破產，  
繳了錢卻領不到？

國民年金法有規定，**你能領得到的錢**，**政府會負責到底！**國保的財務，政府會透過定期精算來把關！

