

中華民國 111 年
新北市平溪區統計年報



新北市平溪區公所編印
中華民國 112 年 6 月出版

序言

平溪區位於新北市東北角，原為臺北縣平溪鄉，是地方自治團體，於民國 99 年 12 月 25 日配合臺北縣升格為直轄市，鄉公所改制為區公所，本區先民大部份是閩南地區漳州人、泉州人，於清朝時期渡海來臺墾荒後定居下來，居民原以務農維生，直至發現豐富的礦藏後紛紛棄農從工，民國五十年代為本區煤礦之全盛時期，當時設籍人口有 1 萬 6,400 餘人，若加上來此地採煤為業的流動人口將近 3 萬餘人，惟礦業沒落後，未能有轉型之產業即時接軌，居民謀生不易，人口嚴重外流，現設籍人口未達 5 千人。

本區擁有獨特的自然景觀如基隆河沿岸之瀑布、壺穴；人文方面則有天燈、平溪鐵路支線、礦坑遺址等豐富資源。無論公、私部門皆費盡心思，如何讓礦業沒落的平溪起死回生，成為首要課題。在各級政府及民間團體的配合下，將自然資源與人文景觀結合，戮力發展觀光產業。現平溪天燈已躍上國際舞台，成為國際知名的夜間活動，觀光客絡繹不絕，無煙囪工業已為本區帶來經濟發展的一線曙光。而過去的統計資料正是提供制定政策及推動觀光產業方向的重要參考，功不可沒。

統計資料為公共行政管理的重要工具，經由統計結果的各項數據，不僅可做為未來公部門擬定計畫、制定政策與決策的參考外，並可做為執行績效與考評的準據。本區 111 年區政統計年報經各課室提供正確之數據，由會計室彙編，其內文分為一般概況、行政、民政、社會、經建、兵役、人文等七大章節，分別述明區政概況，除有助各界對平溪的了解外，亦是未來施政的重要參考數據。付梓之初特別在此感謝同仁之辛勞，並請閱者惠予指教。

區長 李天民 謹識

中華民國 112 年 6 月

凡 例

- 一、 本年報編印之目的，旨在報導新北市平溪區一般概況及重要施政成果之統計數據，俾提供施政考核及釐定施政計畫之參考。
- 二、 本年報所列資料來源，係根據新北市平溪區公所（以下簡稱公所）各業務單位編報之公務統計報表及公所會（主）計室直接蒐集之資料加以整編而成，其資料來源均分別註明於各表（圖）下方，以利查考。
- 三、 本年報之資料時間自 100 年至 111 年，內容包括：一般概況、行政、民政、社會、經建、兵役、人文，計 7 大類，40 表。
- 四、 表內所列「年」及「年度」係指全年動態數字（自 1 月 1 日至 12 月 31 日止），「年底」係指 12 月底靜態數字。
- 五、 本年報各表所列度量衡單位，一律採用公制，以資劃一，方便比較，其有特殊情形者，均分別予以註明。
- 六、 本年報所用符號代表意義如下：
 - 「--」數值無意義。
 - 「...」數值尚未發布。
 - 「-」無數值或數值無統計。
 - 「0」數值不及半單位。
- 七、 本年報所載資料如有更新資料，均予修正，凡與前期數字不同時，概以本期數字為準。
- 八、 本年報荷蒙公所各業務單位提供有關資料，始克編成，謹致謝忱，惟統計數字難免有錯漏之處，敬請不吝指正。

目 次

提要分析

一、新北市平溪區歷史沿革	1
二、新北市平溪區地理環境	1
三、新北市平溪區人文風情	2
四、新北市平溪區產業發展	6
五、新北市平溪區社教福利	6
六、新北市平溪區重要施政成果	7

圖目

圖一 新北市平溪區里界行政區域圖	2
圖二 新北市平溪區廟宇圖	4
圖三 新北平溪區十分瀑布風景區	4
圖四 新北市平溪區天燈節施放情形	5
圖五 新北市平溪區靜安吊橋風景區	5

統計表目

壹、一般概況

表 1-1	新北市平溪區已登記公私有土地筆數面積	1-1
表 1-2	新北市平溪區各里鄰戶口數	1-2
表 1-3	新北市平溪區現住人口之年齡分配	1-3
表 1-4	新北市平溪區現住人口之教育程度	1-5
表 1-5	新北市平溪區現住人口之婚姻狀況	1-7

貳、行政

表 2-1	新北市平溪區公所組織系統表	2-1
表 2-2	新北市平溪區公所現有職員人數—按教育程度分	2-2
表 2-3	新北市平溪區公所現有職員人數—按考試及格別分	2-3
表 2-4	新北市平溪區公所現有職員人數—按年齡分	2-4
表 2-5	新北市平溪區公所編制及現有員額	2-5
表 2-6	新北市平溪區公所經費預決算數額—按工作計畫別分	2-7
表 2-7	新北市平溪區公所經費預決算數額—按用途別科目分	2-8
表 2-8	新北市平溪區調解業務概況	2-9

參、民政

表 3-1	新北市平溪區里長選舉概況	3-1
表 3-2	新北市平溪區鄰長鄰聘概況	3-2
表 3-3	新北市平溪區鄰長異動概況	3-3
表 3-4	新北市平溪區改善市容查報有關案件執行情形	3-4
表 3-5	新北市平溪區各級學校及幼兒園一覽表	3-5
表 3-6	新北市平溪區體育活動概況	3-8
表 3-7	新北市平溪區維護市容會報決議案件辦理情形	3-9

肆、社會

表 4-1	新北市平溪區推行社區發展工作概況	4-1
表 4-2	新北市平溪區社區發展協會會員人數	4-7
表 4-3	新北市平溪區公所輔導市民以工代賑臨時工作概況	4-8
表 4-4	新北市平溪區社會福利及救濟概況	4-9
表 4-5	新北市平溪區低收入戶數及人數按身分別分	4-11
表 4-6	新北市平溪區辦理急難救助概況	4-13
表 4-7	新北市平溪區遭受災害救助情形	4-15
表 4-8	新北市平溪區身心障礙者人數	4-17

伍、經建

表 5-1	新北市平溪區鄰里工程施工概況	5-1
表 5-2	新北市平溪區公園綠地概況	5-5
表 5-3	新北市平溪區農耕土地面積及農戶人口數	5-9
表 5-4	新北市平溪區米穀種植面積及產量	5-11
表 5-5	新北市平溪區園藝作物種植面積及產量	5-13
表 5-6	新北市平溪區普通及特種作物種植面積及產量	5-15
表 5-7	新北市平溪區家畜家禽頭數	5-17

陸、兵役

表 6-1	新北市平溪區服兵役役男家屬各項扶（慰）助經費統計	6-1
表 6-2	新北市平溪區服兵役役男家屬安家費及三節生活扶助金統計	6-2

柒、人文

表 7-1	新北市平溪區神壇、寺廟、財團法人寺廟一覽表	7-1
表 7-2	新北市平溪區聚會所、財團法人教會一覽表	7-2
表 7-3	新北市平溪區宗教團體興辦公益慈善及社會教化事業概況	7-3

提要分析

一、新北市平溪區歷史沿革

本區行政區域從清至今，歷經多次變革，宣統元年（明治 42 年，1909 年）本區隸屬台北廳水返腳支廳石底區及十分寮區，民國 9 年劃為台北州七星郡平溪庄，民國 34 年國民政府接收臺灣，接收後的臺灣劃分為 8 個縣、9 個省轄市和 2 個縣轄市，民國 35 年 1 月各縣市政府分別成立後，縣市（縣轄市）下之行政單位為區鎮、鄉里、村，而省轄市則設區及其下之里。平溪為台北縣基隆區平溪鄉。民國 39 年 8 月，行政院重新劃分全台的行政區域，將全台分為 16 縣 5 省轄市 1 管理局，原各區署一律裁廢，平溪直隸台北縣，其下有 13「村」，127「鄰」。民國 67 年本鄉調整行政區域，原 13「村」變成 12「村」，民國 99 年 12 月 25 日台北縣升格改制為直轄市，本區隨之改組為「平溪區」，12「村」改為 12「里」。111 年區內共 120 鄰，2,196 戶，人口數 4,268 人。

二、新北市平溪區地理環境

（一）土地及鄰里分布概況

本區土地總面積為 71.34 平方公里，佔臺灣地區總面積 36188.04 平方公里之 0.20%，占新北市土地總面積 2,052.57 平方公里之 3.48%。截至民國 111 年底，已登錄利用之土地面積 6,915.5995 公頃。

本區編制薯榔里面積 5.69 平方公里、白石里面積 1.44 平方公里、菁桐里面積 2.16 平方公里、石底里面積 3.24 平方公里、平溪里面積 3.24 平方公里、嶺腳里面積 5.90 平方公里、東勢里面積 20.73 平方公里、望古里面積 5.98 平方公里、十分里面積 2.52 平方公里、南山里面積 7.14 平方公里、平湖里面積 5.16 平方公里、新寮里面積 8.14 平方公里。

（二）境界與地勢

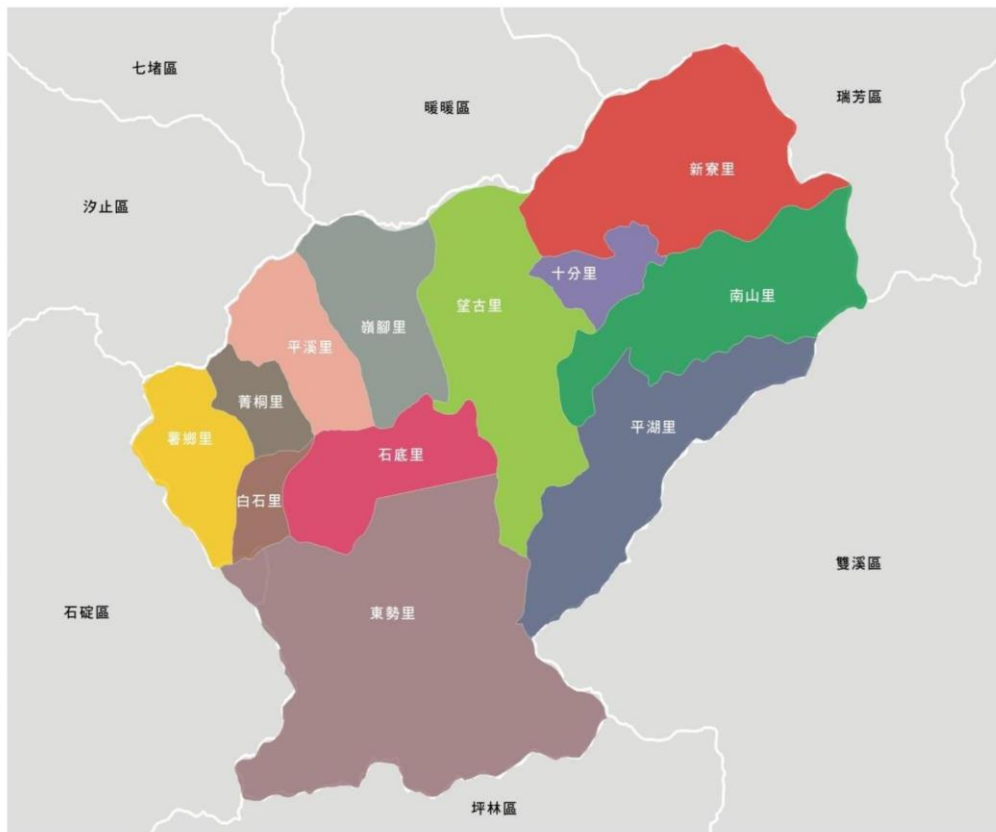
全區均屬山區，平原稀少，四處層峰翠巒、草木清新，氣候與基隆相似冬季雨量特多。基隆河上游貫穿全境，其間大小瀑布成群，構成特殊景色，風光明媚，為郊遊休閒及渡假之最佳去處。新北市東北方山區，為雪山山脈分支稍之下的丘陵地帶，因山勢之故而與新北市其他區有地理上的分隔，而本區位於基隆河上游河段，位處新北市之東北地區，東與瑞芳、雙溪相接、南與坪林毗連、北和基隆、汐止為界、西與石碇相鄰。

(三) 本區交通

平溪區境內的大眾交通工具有平溪線鐵路、台北客運 795 路(木柵-平溪)、基隆客運 846 路(瑞芳-平溪)，新北市社區巴士 F821 新寮線、F822 東勢線、F823 平溪雙溪福隆線、汐平 A 線(平溪汐止線)，台二丙八堵基福公路至平湖，F825 平溪雙溪基隆線，國道 3 號深坑交流道或國道 5 號石碇交流道下接 106 號縣道至分水崙進入平溪區靜安路進入薯榔、白石、石底、嶺腳、望古、十分、野人谷區界最高點。

(四) 行政區圖

新北市平溪區行政區域圖



圖一 新北市平溪區里界行政區域圖

三、新北市平溪區人文風情

(一) 現住人口概況

1、人口分布

根據戶籍登記資料顯示(按：我國戶口統計採事件發生登記制度)，111年底本區總人口達4,268人，較110年4,333人減少65人，減幅1.52%。現住人口性別方面，111年底男性為2,380人，占55.76%，女性為1,888人，占44.24%，其性比例(每百女子所當男子數)為126.06，較110年底性比例減少0.8。

本區人口分布以十分里854人最多，占全區總人口20.01%，嶺腳里614人，占14.39%居次，石底里433人，占10.15%居第3位，而以望古里152人最少。在戶數方面，111年底全區總戶數為2,196戶，較110年底2,213戶減少17戶，減幅0.77%。

2、年齡結構

111年底本區人口數4,268人，幼年組(0至14歲)人口175人，占總人口4.10%，較110年4.41%減少0.31個百分點；勞動力年齡組(15至64歲)人口2,717人，占總人口63.66%，較110年底63.93%減少0.27百分點；老年組(65歲以上)人口1,376人占總人口33.24%，較110年底31.66%增加0.58個百分點。

3、教育概況

從戶籍登記之教育程度資料顯示，111年底本區滿15歲以上者共計4,093人，其中識字者3,922人，識字率為95.82%。識字者中，教育程度為博士者有4人占0.10%，研究所者73人占1.78%，大學508人占12.41%，專科320人占8.06%，高中343人占8.38%，高職960人占23.45%，國(初)中及其以下為1,695人占41.41%，自修9人占0.22%。

4、婚姻狀況

本區現住人口之婚姻狀況，其中未婚1,325人，占總人口31.04%；有偶人口1,850人，占總人口43.35%；離婚483人占總人口11.32%；喪偶610人占總人口14.29%。

(二) 人文之美

本區寺廟類別以道教及佛教最多，計有神壇、寺廟、財團法人寺廟26所，其中道教14所占53.85%，佛教11所占42.31%，五教1所占3.85%。聚會所、財團法人教會2處，均屬基督教。中國傳統宗教的人文精神，不

同於西方，中國宗教堪稱是「人文宗教」，有著文化與教育的功能。是以，宗教在人民日常生活占有重要的地位。



圖二 新北市平溪區廟宇

以「天無三日晴，地無三里平」來形容本區，是再適合不過的了，但本區所擁有的溪流、瀑布群、壺穴、以及極富野趣的山林，還有充滿著懷舊情感的平溪線鐵路，和沒落煤礦社區的人文氣氛所感染的鄉愁，取其無用之用，也因此讓本區有足夠的資源發展觀光事業，並藉「平溪一日遊」的活動推而廣之。平溪放天燈的習俗至今已有百年歷史，與台南市的鹽水蜂炮素有「南蜂炮北天燈」之喻，每年元宵節本區的區民都會放天燈向「天公伯仔」祈福消災，而這項獨特的民俗起源，原本是充滿了唐山過台灣的移民心酸血淚，不過隨著時空的移轉，放天燈活動的意義也不同了，充份反應出台灣民俗文化的活潑及多樣性。



圖三 新北市平溪區十分瀑布風景區



圖四 新北市平溪區天燈節施放情形



圖五 新北市平溪區靜安吊橋風景區

四、新北市平溪區產業發展

(一) 經建概況

本區 111 年底鄰里工程施工總件數為 67 件，金額 59,745 千元，其中其他工程費施工金額 29,369 千元(占 49.16%)最高，其次為擋土牆費金額 14,163 千元(占 23.71%)，再次之為整修水溝費金額 6,455 千元(占 10.81%)。

(二) 農牧概況

本區 111 年底農耕土地面積僅為 348 公頃，其中耕作地 291 公頃，占 83.62%，長期休閒地 57 頃，占 16.38%。

農業人口方面，111 年底農戶數為 597 戶，占全區總戶數僅 27.19%，農戶人口數為 1,122 人，占全區總人口 26.29%，其中耕地全部為自有者共 450 戶(占 75.38%)。本區蔬菜類產量主要莖菜類為主，果實類有香蕉、柑橘、其他水果；普通及特種作物有甘藷、玉蜀黍、茶等。本區 111 年底現有家畜計肉用雞隻 514 隻。

(三) 商業概況

平溪區早期以農業為主，日本人入據臺灣後，為了工業發展需求，在平溪、瑞芳、汐止等地大量採礦。平溪為臺灣最大的煤礦分布地，產量非常豐富，火車站就設有：菁桐、平溪、嶺腳、望古、十分、大華等站；由此可見當年平溪煤產轉運盛況。煤礦因危險性高，加上生產不敷成本，一方面因政府嚴禁家戶燃用生煤，煤礦產業隨之沒落。爾後政府發展一鄉鎮一特色觀光，配合觀光節擴大舉辦施放祈福天燈的習俗，帶動平溪的老街商店迅速發展成商圈。

五、新北市平溪區社教福利

(一) 社區發展概況

由於經濟的迅速成長，社會結構由以往單純的農業社會轉為較複雜的工商社會，人們對各種團體的需求較以往更甚，因此推行社區發展工作日益重要。

本區 111 年底社區發展協會數為 8 個，社區戶數 1,651 戶，與上年度 1,965 戶比較減少 314 戶，降幅為 19.02%，社區發展協會會員總人數為 544 人，男性人數為 288 人，女性人數為 256 人，較 110 年底 554 人減少 10

人，減幅為 1.84%，工作項目社區長壽俱樂部、社區民俗藝文康樂班隊、社區照顧關懷據點等多項福利服務。

(二) 社會福利及救助概況

本區社會福利救助情形，111 年底身心障礙者生活補助發放人次 1,874 人，補助金額為 1,054 萬 2,675 元，身心障礙者托育養護補助發放人次 380 人，補助金額為 542 萬 6,439 元，身心障礙者生活補助器具補助發放人次 23 人，補助金額為 14 萬 8,299 元。

本區 111 年底本區低收入戶計 83 戶，其人口數為 141 人，占全區總人口 3.30%，其中第二款 15 戶，16 人，分別占本區總戶數及總人數之 0.68%、0.37%，第三款 68 戶，125 人，分別占本區總戶數及總人數之 2.96%、2.93%。

111 年底接受急難救助者計 6 人次，救助金額 6 萬 8,000 元。其中以遭受意外傷害或罹患重病致生活陷於困境者 5 人，占總人次 83.33% 為最多，救助金額也是以遭受意外傷害或罹患重病致生活陷於困境 3 萬 8,000 元，占總金額 55.88% 為最高。

111 年底本區身心障礙人口計 471 人，較 110 年底 474 人，減少 3 人。其中以肢體障礙者 112 人，占 23.78% 為最高，其次為重要器官失去功能者 62 人，占 13.16%，再次為智能障礙者及多重障礙者各 59 人，各占 12.53%。

(三) 教育組織概況

教育工作屬於長期性之投資事業，舉凡經濟發展及國防建設過程中所需之各項人力，均依賴教育之培養。平溪區目前有 7 所各級學校，分別為國民中學 1 所（新北市立平溪國中）、國民小學 3 所（新北市平溪國小、新北市菁桐國小、新北市十分國小）及國小附設幼兒園 3 所。

(四) 兵役扶（慰）助概況

111 年發放服兵役役男家屬三節生活扶助金，發放戶數 3 戶，金額為 46,200 元，與 110 年底一樣，增加金額為 1 萬 8,300 元。

六、新北市平溪區重要施政成果

(一) 行政概況

本所公職人員以教育程度觀之，大學畢業人數 11 人占現有人數

47.83%為最多，研究所碩士人數8人占現有人數34.78%次之，專科畢業2人占現有人數8.70%，高(中)職畢業人數2人占現有人數8.70%。

以公職人員考試及格別區分，以特種考試及格15人占現有人數65.22%為最多，其次為升等考試6人占現有人數26.09%，普通考試及格人員1人占現有人數4.35%，高等考試及格人員1人占現有人數4.35%。本所考試及格人數男性14人占60.87%，女性9人占39.13%。

111年編制人數33人，現有人數23人，男性14人，女性9人，薦任人員男性11人，女性5人，委任人員男性3人，女性4人；按年齡區分以35至38歲(5人)及50至54歲(5人)人數較多，占現有人數各21.74%，男性占7人，女性占3人，45至49歲(4人)占現有人數各17.39%次之，30至34歲(3人)及55至59歲(3人)占現有人數各13.04%再次之，25至29歲(2人)占8.70%，40至44歲(1人)占現有人數4.35%。

本區111年度預算數為123,121,000元，較上年度112,152,000元，增加10,969,000元，增幅為9.78%。經費預算數按工作計畫別分以區政業務的建築及設備36,311,000元最多，占29.49%，一般行政31,130,000元，占25.28%次之，民政業務24,652,000元占20.02%。

經費預算數按用途別科目分以業務費48,641,000元最多，占39.51%，設備及投資37,649,000元占30.58%，人事費30,657,000元占24.49%。

本區調解業務概況111年底件數為10件，較110年底9件，增加1件，刑事結案件數3件，占總件數30%，民事結案件數7件，占總件數70%。調解方式成立件數2件，成立率20%，較110年成立率55.56%，下降35.56%。

(二) 重要施政概況

自109年度推動里里銀髮俱樂部，銀髮俱樂部為了讓長輩就近在社區中有休閒去處，打造促進長者健康的活動空間，銀髮俱樂部規劃有老人共餐、休閒娛樂、健康養生及益智文藝等四大區域，定期舉辦各式課程及文康活動，並透過共餐的方式讓長輩增進人際關係，彼此陪伴與照顧，讓長輩留在社區內就能活得健康、快樂，本區共有12里，每里皆有設置「里里銀髮俱樂部」。

壹、一般概況

表1-1 新北市平溪區已登記公私有土地筆數面積

單位：公頃、筆

年底別 及 土地權屬別	已登記土地面積	已登記土地筆數
民國100年底	6 077.5145	17 353
民國101年底	6 077.7052	17 443
民國102年底	6 108.0746	17 711
民國103年底	6 077.6297	17 906
民國104年底	6 704.1347	18 463
民國105年底	6 918.4497	19 386
民國106年底	6 915.0229	19 407
民國107年底	6 915.0900	19 504
民國108年底	6 915.1022	19 572
民國109年底	6 915.0074	19 637
民國110年底	6 915.5717	19 687
民國111年底	6 915.5995	19 734
公 有	4 109.7403	6 777
私 有	2 704.0080	12 639
公私共有	101.8512	318

資料來源：新北市政府地政局。

表1-2 新北市平溪區各里鄰戶口數

單位：平方公里、鄰、戶、人

年底別 及里別	面 積	鄰 數	戶 數	人 口 數		
				合 計	男	女
民國100年底	71.34	120	2 392	5 197	2 900	2 297
民國101年底	71.34	120	2 388	5 109	2 841	2 268
民國102年底	71.34	120	2 380	5 002	2 776	2 226
民國103年底	71.34	120	2 351	4 954	2 726	2 228
民國104年底	71.34	120	2 352	4 874	2 691	2 183
民國105年底	71.34	120	2 328	4 778	2 638	2 140
民國106年底	71.34	120	2 302	4 719	2 612	2 107
民國107年底	71.43	120	2 292	4 666	2 583	2 083
民國108年底	71.43	120	2 274	4 546	2 519	2 027
民國109年底	71.43	120	2 252	4 424	2 473	1 951
民國110年底	71.34	120	2 213	4 333	2 423	1 910
民國111年底	71.34	120	2 196	4 268	2 380	1 888
薯榔里	5.69	10	201	375	212	163
菁桐里	2.16	11	126	255	144	111
白石里	1.44	13	112	244	134	110
石底里	3.24	10	208	433	225	208
平溪里	3.24	10	121	254	141	113
嶺腳里	5.90	10	296	614	338	276
東勢里	20.73	10	242	429	251	178
望古里	5.98	8	99	152	85	67
南山里	7.14	9	186	332	201	131
十分里	2.52	10	428	854	465	389
新寮里	8.14	9	91	164	100	64
平湖里	5.16	10	86	162	84	78

資料來源：新北市政府民政局。

表1-3 新北市平溪區現住人口之年齡分配

單位：人

年底別 及性別	總 計	0-4歲	5-9歲	10-14歲	15-19歲	20-24歲	25-29歲
民國100年底	5 197	117	151	117	180	236	273
民國101年底	5 109	124	145	116	181	226	252
民國102年底	5 002	111	128	120	153	217	217
民國103年底	4 954	105	112	126	151	212	210
民國104年底	4 874	107	100	126	148	207	202
民國105年底	4 778	106	77	127	141	190	210
民國106年底	4 719	95	80	123	137	196	205
民國107年底	4 666	97	76	105	146	173	208
民國108年底	4 546	88	62	93	148	164	198
民國109年底	4,424	62	62	86	129	154	192
民國110年底	4,333	48	71	72	131	156	170
民國111年底	4,268	40	65	70	131	160	175
男	2 380	21	28	37	60	75	94
女	1 888	19	37	33	71	85	81

資料來源：新北市政府民政局。

表1-3 新北市平溪區現住人口之年齡分配 (續)

單位：人

年底別 及性別	30-34歲	35-39歲	40-44歲	45-49歲	50-54歲	55-59歲	60-64歲	65歲以上
民國100年底	313	344	409	492	453	421	342	1 349
民國101年底	286	319	404	470	478	432	346	1 330
民國102年底	284	306	399	450	484	421	378	1 334
民國103年底	277	301	357	443	502	441	375	1 342
民國104年底	259	291	309	447	493	456	393	1 336
民國105年底	220	272	308	421	489	474	409	1 334
民國106年底	203	244	311	405	473	486	422	1 339
民國107年底	193	247	299	404	464	490	415	1 349
民國108年底	192	236	287	348	446	497	432	1 355
民國109年底	184	221	279	301	444	503	445	1 362
民國110年底	189	194	254	315	402	490	469	1 372
民國111年底	185	180	230	310	390	479	477	1 376
男	110	105	138	183	257	318	321	633
女	75	75	92	127	133	161	156	743

資料來源：新北市政府民政局。

表1-4 新北市平溪區現住人口之教育程度

單位：人

年底別 及性別	總 計	識字者										
		合計	博士		碩士		大學 (含獨立學院)		專科			
									二、三年制		五年制後二年	
			畢業	肄業	畢業	肄業	畢業	肄業	畢業	肄業	畢業	肄業
民國100年底	4 812	4 436	-	1	32	23	247	102	169	41	120	17
民國101年底	4 724	4 436	-	1	35	25	253	141	155	44	114	18
民國102年底	4 643	4 304	-	2	38	20	257	145	150	47	115	16
民國103年底	4 611	4 285	-	2	39	15	284	143	156	45	113	15
民國104年底	4 541	4 233	-	2	44	12	291	140	161	39	111	15
民國105年底	4 468	4 182	-	2	44	17	300	120	158	38	113	13
民國106年底	4 421	4 150	-	2	46	15	324	118	160	37	115	12
民國107年底	4 388	4 136	-	2	51	19	343	120	157	37	121	12
民國108年底	4 303	4 074	1	2	52	20	346	117	159	36	123	12
民國109年底	4,214	4,006	1	3	52	18	358	121	157	35	117	12
民國110年底	4,142	3,949	-	3	51	19	364	122	159	34	119	11
民國111年底	4,093	3,922	1	3	53	20	378	130	158	37	122	13
男	2,294	2,278	-	3	33	11	187	61	97	26	76	7
女	1,799	1,644	1	-	20	9	191	69	61	11	46	6

資料來源：新北市政府民政局。

表1-4 新北市平溪區現住人口之教育程度 (續)

單位：人

年底別 及性別	識字者												不識 字
	高級中學					國(初)中		初職		小學		自修	
	普通教育(高中)		職業教育(高職)			畢業	肄業	畢業	肄業	畢業	肄業		
	畢業	肄業	畢業	肄業	五專前 三年肄業								
民國100年底	248	78	744	262	9	1,039	86	1	-	965	231	21	376
民國101年底	240	77	712	251	17	1,026	90	-	-	932	217	22	355
民國102年底	236	69	712	236	22	1,032	82	-	-	893	210	22	339
民國103年底	242	76	746	225	24	1,004	83	1	1	852	201	20	326
民國104年底	236	79	736	233	25	999	81	1	-	817	195	16	308
民國105年底	229	77	733	241	27	998	79	1	1	793	185	13	286
民國106年底	236	79	732	236	27	981	78	1	1	759	179	12	271
民國107年底	240	78	739	229	30	971	81	1	1	723	169	12	252
民國108年底	243	80	731	227	31	959	77	-	1	686	162	9	229
民國109年底	243	83	730	218	28	950	74	-	1	649	147	9	208
民國110年底	241	92	720	224	30	926	71	1	1	612	141	8	193
民國111年底	245	98	710	218	32	908	67	1	1	583	135	9	171
男	165	63	468	155	8	614	37	-	-	223	41	3	16
女	80	35	242	63	24	294	30	1	1	360	94	6	155

資料來源：新北市政府民政局。

表1-5 新北市平溪區現住人口之婚姻狀況

單位：人

年底別 及性別	總 計	未 婚	有 配 偶	離 婚	喪 偶
民國100年底	5 197	1 670	2 458	371	698
民國101年底	5 109	1 630	2 394	382	703
民國102年底	5 002	1 562	2 318	423	699
民國103年底	4 954	1 540	2 298	424	692
民國104年底	4 874	1 512	2 253	426	683
民國105年底	4 778	1 475	2 200	431	672
民國106年底	4 719	1 460	2 155	440	664
民國107年底	4 666	1 443	2 125	442	656
民國108年底	4 546	1 421	2 035	448	642
民國109年底	4 424	1 361	1 968	471	624
民國110年底	4 333	1 341	1 900	472	620
民國111年底	4 268	1 325	1 850	483	610
男	2 380	791	1 165	316	108
女	1 888	534	685	167	502

貳、行政

表2-1 新北市平溪區公所組織系統表

中華民國111年底

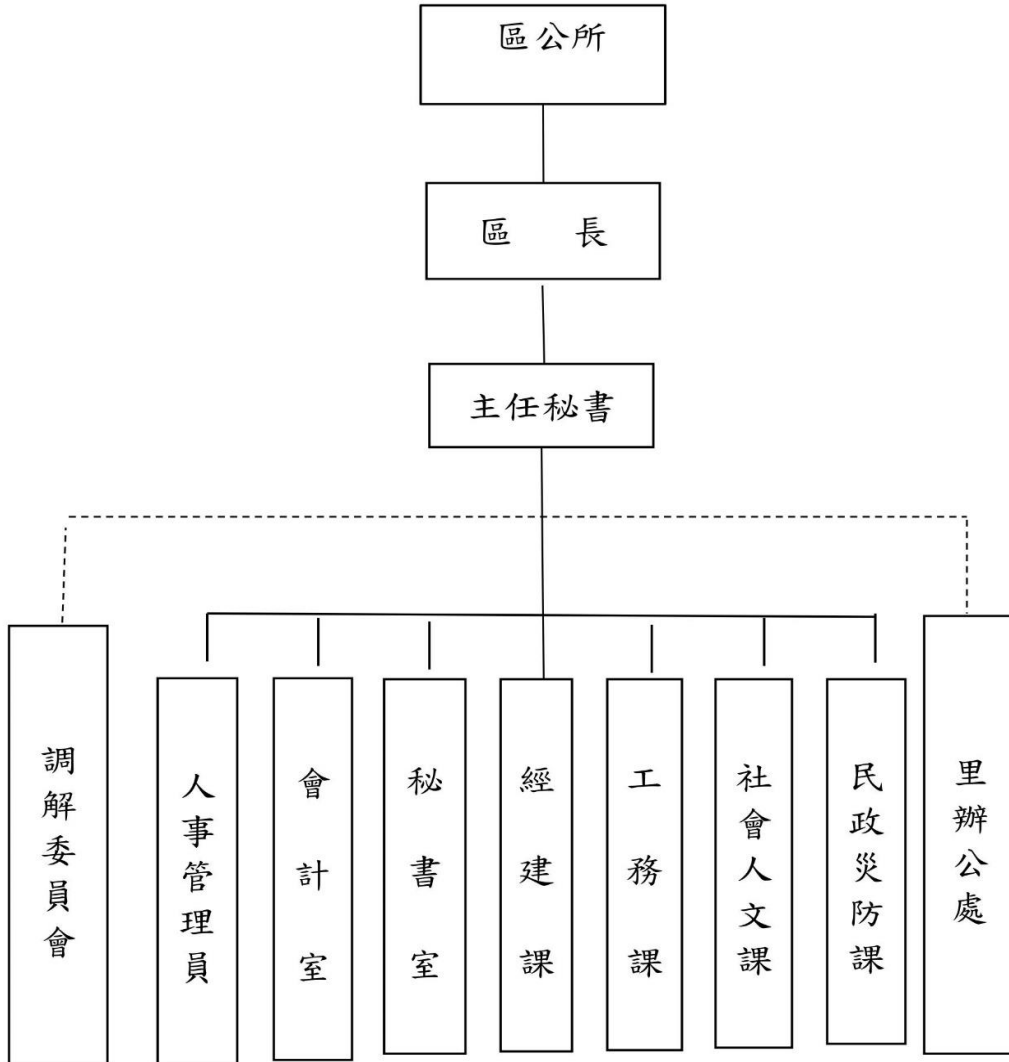


表2-2 新北市平溪區公所現有職員人數 - 按教育程度分

單位：人

年底別 及 項目別	總 計	研究所			大學畢業	專科畢業	高中(職) 畢業	國(初)中 以下
		合計	博士	碩士				
民國100年底	29	7	-	7	10	7	5	-
民國101年底	27	6	-	6	12	6	3	-
民國102年底	32	13	-	13	15	3	1	-
民國103年底	32	12	-	12	16	3	1	-
民國104年底	30	11	-	11	15	3	1	-
民國105年底	30	11	-	11	15	3	1	-
民國106年底	27	10	-	10	12	4	1	-
民國107年底	28	10	-	10	13	4	1	-
民國108年底	24	8	-	8	12	3	1	-
民國109年底	29	9	-	9	16	2	2	-
民國110年底	26	8	-	8	14	2	2	-
民國111年底	23	8	-	8	11	2	2	-
男	14	5	-	5	7	1	1	-
女	9	3	-	3	4	1	1	-
民選機關首長	-	-	-	-	-	-	-	-
男	-	-	-	-	-	-	-	-
女	-	-	-	-	-	-	-	-
政 務 人 員	-	-	-	-	-	-	-	-
男	-	-	-	-	-	-	-	-
女	-	-	-	-	-	-	-	-
簡薦委任(派) 人員(含雇員)	23	8	-	8	11	2	2	-
簡任(派)	-	-	-	-	-	-	-	-
男	-	-	-	-	-	-	-	-
女	-	-	-	-	-	-	-	-
薦任(派)	16	8	-	8	7	1	-	-
男	11	5	-	5	5	1	-	-
女	5	3	-	3	2	-	-	-
委任(派)	7	-	-	-	4	1	2	-
男	3	-	-	-	2	-	1	-
女	4	-	-	-	2	1	1	-
聘 任	-	-	-	-	-	-	-	-
男	-	-	-	-	-	-	-	-
女	-	-	-	-	-	-	-	-
醫 事 人 員	-	-	-	-	-	-	-	-
男	-	-	-	-	-	-	-	-
女	-	-	-	-	-	-	-	-
雇 員	-	-	-	-	-	-	-	-
男	-	-	-	-	-	-	-	-
女	-	-	-	-	-	-	-	-

資料來源：平溪區公所人事室。

表2-3 新北市平溪區公所現有職員人數 - 按考試及格別分

單位：人

年底別 及 項目別	總 計	考試及格種類							依其他 法令進 用
		合計	高等考試	普通考試	初等考試	特種考試	升等考試	其他考試	
民國100年底	29	23	10	1	1	5	4	2	6
民國101年底	27	25	-	-	-	24	-	1	2
民國102年底	32	32	8	20	-	2	1	1	-
民國103年底	32	32	1	6	-	24	1	-	-
民國104年底	30	30	1	4	3	19	3	5	-
民國105年底	30	30	3	1	3	18	4	1	-
民國106年底	27	27	2	2	2	16	-	5	-
民國107年底	28	28	9	9	3	3	2	2	-
民國108年底	24	24	1	3	-	15	5	-	-
民國109年底	29	29	2	3	-	18	6	-	-
民國110年底	26	26	1	2	-	17	6	-	-
民國111年底	23	23	1	1	-	15	6	-	-
男	14	14	1	-	-	9	4	-	-
女	9	9	-	1	-	6	2	-	-
民選機關首長	-	-	-	-	-	-	-	-	-
男	-	-	-	-	-	-	-	-	-
女	-	-	-	-	-	-	-	-	-
政 務 人 員	-	-	-	-	-	-	-	-	-
男	-	-	-	-	-	-	-	-	-
女	-	-	-	-	-	-	-	-	-
簡薦委任(派) 人員(含雇員)	23	23	1	1	-	15	6	-	-
簡任(派)	-	-	-	-	-	-	-	-	-
男	-	-	-	-	-	-	-	-	-
女	-	-	-	-	-	-	-	-	-
薦任(派)	16	16	1	-	-	9	6	-	-
男	11	11	1	-	-	6	4	-	-
女	5	5	-	-	-	3	2	-	-
委任(派)	7	7	-	1	-	6	-	-	-
男	3	3	-	-	-	3	-	-	-
女	4	4	-	1	-	3	-	-	-
聘 任	-	-	-	-	-	-	-	-	-
男	-	-	-	-	-	-	-	-	-
女	-	-	-	-	-	-	-	-	-
醫 事 人 員	-	-	-	-	-	-	-	-	-
男	-	-	-	-	-	-	-	-	-
女	-	-	-	-	-	-	-	-	-
雇 員	-	-	-	-	-	-	-	-	-
男	-	-	-	-	-	-	-	-	-
女	-	-	-	-	-	-	-	-	-

資料來源：平溪區公所人事管理員室。

表2-4 新北市平溪區公所現有職員人數 - 按年齡分

單位：人

年底別 及 項目別	總 計	19歲 以下	20至 24歲	25至 29歲	30至 34歲	35至 39歲	40至 44歲	45至 49歲	50至 54歲	55至 59歲	60至 64歲	65歲 以上
民國100年底	29	-	-	-	3	3	3	3	12	2	3	-
民國101年底	27	-	-	2	3	4	4	3	6	2	3	-
民國102年底	32	-	-	6	5	4	4	6	3	1	2	1
民國103年底	32	-	-	7	5	5	5	5	3	1	1	-
民國104年底	30	-	-	6	3	5	4	7	2	2	1	-
民國105年底	30	-	-	3	5	4	7	7	1	2	1	-
民國106年底	27	-	1	1	5	4	3	6	2	3	2	-
民國107年底	28	-	-	1	7	3	6	4	3	2	2	-
民國108年底	24	-	-	1	7	2	5	2	3	2	2	-
民國109年底	29	-	1	3	7	4	5	4	4	1	-	-
民國110年底	26	-	1	2	5	4	3	4	5	2	-	-
民國111年底	23	-	-	2	3	5	1	4	5	3	-	-
男	14	-	-	-	3	4	1	1	3	2	-	-
女	9	-	-	2	-	1	-	3	2	1	-	-
民選機關首長	-	-	-	-	-	-	-	-	-	-	-	-
男	-	-	-	-	-	-	-	-	-	-	-	-
女	-	-	-	-	-	-	-	-	-	-	-	-
政 務 人 員	-	-	-	-	-	-	-	-	-	-	-	-
男	-	-	-	-	-	-	-	-	-	-	-	-
女	-	-	-	-	-	-	-	-	-	-	-	-
簡薦委任(派) 人員(含雇員)	23	-	-	2	3	5	1	4	5	3	-	-
簡任(派)												
男												
女												
薦任(派)	16	-	-	1	1	4	1	2	4	3	-	-
男	11	-	-	-	1	3	1	1	3	2	-	-
女	5	-	-	1	-	1	-	1	1	1	-	-
委任(派)	7	-	-	1	2	1	-	2	1	-	-	-
男	3	-	-	-	2	1	-	-	-	-	-	-
女	4	-	-	1	-	-	-	2	1	-	-	-
聘 任	-	-	-	-	-	-	-	-	-	-	-	-
男	-	-	-	-	-	-	-	-	-	-	-	-
女	-	-	-	-	-	-	-	-	-	-	-	-
醫 事 人 員	-	-	-	-	-	-	-	-	-	-	-	-
男	-	-	-	-	-	-	-	-	-	-	-	-
女	-	-	-	-	-	-	-	-	-	-	-	-
雇 員	-	-	-	-	-	-	-	-	-	-	-	-
男	-	-	-	-	-	-	-	-	-	-	-	-
女	-	-	-	-	-	-	-	-	-	-	-	-

資料來源：平溪區公所人事管理員。

表2-5 新北市平溪區公所編制及現有員額

單位：人

年底別 及 職稱別	職 等	合計				所本部		秘書室		民政課	
		編制	現有			編制	現有	編制	現有	編制	現有
				男	女						
民國100年底	-	34	29	19	10	2	2	5	4	12	10
民國101年底	-	34	27	17	10	2	2	5	4	12	8
民國102年底	-	34	32	18	14	2	2	5	5	12	12
民國103年底	-	34	32	18	14	2	2	5	5	10	10
民國104年底	-	34	30	15	15	2	2	5	3	9	9
民國105年底	-	33	30	14	16	2	2	5	5	9	9
民國106年底	-	33	27	12	15	2	2	5	5	8	7
民國107年底	-	33	28	13	15	2	2	5	4	8	6
民國108年底	-	33	24	10	14	2	2	4	3	12	7
民國109年底	-	33	29	18	11	2	2	5	5	12	7
民國110年底	-	33	26	16	10	2	2	5	5	10	6
民國111年底	-	33	23	14	9	2	2	5	4	10	6
區 長	薦任第九職等	1	1	1	-	1	1	-	-	-	-
副 區 長	○任第○職等至 ○任第○職等或 ○任第○職等	-	-	-	-	-	-	-	-	-	-
主 任 秘 書	薦任第八職等至 薦任第九職等	1	1	1	-	1	1	-	-	-	-
調解會秘書	○任第○職等至 ○任第○職等或 ○任第○職等	-	-	-	-	-	-	-	-	-	-
秘 書	○任第○職等至 ○任第○職等或 ○任第○職等	-	-	-	-	-	-	-	-	-	-
視 導	○任第○職等至 ○任第○職等或 ○任第○職等	-	-	-	-	-	-	-	-	-	-
課長(室主任)	薦任第七職等至 薦任第八職等或 委任第五職等	7	7	5	2	-	-	1	1	1	1
技 士	委任第五職等或 薦任第六職等至 薦任第七職等	3	1	1	-	-	-	-	-	-	-
課 員	委任第五職等或 薦任第六職等至 薦任第七職等	8	6	3	3	-	-	2	1	3	3
佐 助 理 員	委任第四職等至 委任第五職等	2	2	1	1	-	-	-	-	-	-
技 佐	委任第四職等至 委任第五職等	1	-	-	-	-	-	-	-	-	-
辦 事 員	委任第三職等至 委任第五職等	3	2	1	1	-	-	2	2	-	-
書記(雇員)	委任第一職等至 委任第三職等	1	1	1	-	-	-	-	-	-	-
里 幹 事	委任第四職等至 委任第五職等或 薦任第六職等	6	2	-	2	-	-	-	-	6	2
其 他	-	-	-	-	-	-	-	-	-	-	-

資料來源：平溪區公所人事管理員。

表2-5 新北市平溪區公所編制及現有員額 (續)

單位：人

年底別 及 職稱別	社會課		經建課		工務課		人文課		會計室		人事室		政風室	
	編制	現有	編制	現有	編制	現有	編制	現有	編制	現有	編制	現有	編制	現有
民國100年底	4	3	4	4	4	4	-	-	2	1	1	1	-	-
民國101年底	4	3	4	4	4	3	-	-	2	2	1	1	-	-
民國102年底	4	3	4	4	4	4	-	-	2	1	1	1	-	-
民國103年底	4	4	5	5	5	4	-	-	2	1	1	1	-	-
民國104年底	4	4	6	6	5	4	-	-	2	1	1	1	-	-
民國105年底	4	3	6	5	5	4	-	-	1	1	1	1	-	-
民國106年底	5	4	6	4	5	3	-	-	1	1	1	1	-	-
民國107年底	5	5	6	5	5	4	-	-	1	1	1	1	-	-
民國108年底	4	4	5	4	4	2	-	-	1	1	1	1	-	-
民國109年底	3	3	3	4	6	6	-	-	1	1	1	1	-	-
民國110年底	4	5	4	2	6	4	-	-	1	1	1	1	-	-
民國111年底	4	3	4	3	6	3	-	-	1	1	1	1	-	-
區長	-	-	-	-	-	-	-	-	-	-	-	-	-	-
副區長	-	-	-	-	-	-	-	-	-	-	-	-	-	-
主任秘書	-	-	-	-	-	-	-	-	-	-	-	-	-	-
調解會秘書	-	-	-	-	-	-	-	-	-	-	-	-	-	-
秘書	-	-	-	-	-	-	-	-	-	-	-	-	-	-
視導	-	-	-	-	-	-	-	-	-	-	-	-	-	-
課長(室主任)	1	1	1	1	1	1	-	-	1	1	1	1	-	-
技士	-	-	-	-	3	1	-	-	-	-	-	-	-	-
課員	1	1	2	1	-	-	-	-	-	-	-	-	-	-
佐助理員	1	1	1	1	-	-	-	-	-	-	-	-	-	-
技佐	-	-	-	-	1	-	-	-	-	-	-	-	-	-
辦事員	1	-	-	-	-	-	-	-	-	-	-	-	-	-
書記(雇員)	-	-	-	-	1	1	-	-	-	-	-	-	-	-
里幹事	-	-	-	-	-	-	-	-	-	-	-	-	-	-
其他	-	-	-	-	-	-	-	-	-	-	-	-	-	-

資料來源：平溪區公所人事管理員。

表2-6 新北市平溪區公所經費預決算數額 - 按工作計畫別分

單位：元、%

年度別 及 科目別	本年度預算數	上年度		本年度與上年度預算比較	
		預算數	決算數	增減數	增減率
民國100年度	89 830 555	260 186 000	234 654 290	-170 355 445	-65.47
民國101年度	135 669 600	90 830 555	83 735 256	44 839 045	49.37
民國102年度	111 403 389	135 669 600	107 232 284	-24 266 211	-17.89
民國103年度	108 534 000	115 203 389	105 688 110	-6 669 389	-5.79
民國104年度	105 330 637	108 534 000	104 004 640	-3 203 363	-2.95
民國105年度	103 845 848	105 330 637	100 738 764	-1 484 789	-1.41
民國106年度	109 822 000	103 845 848	95 643 535	5 976 152	5.75
民國107年度	105 900 000	109 822 000	100 342 122	-3 922 000	-3.57
民國108年度	107 508 000	105 900 000	99 618 247	1 608 000	1.52
民國109年度	115 359 000	107 508 000	100 421 449	7 851 000	7.30
民國110年度	112 152 000	115 359 000	112 045 683	-3 207 000	2.78
民國111年度	123 121 000	112 152 000	108 517 685	10 969 000	9.78
一般行政	31 130 000	31 017 000	29 081 670	113 000	0.36
人員維持費	30 657 000	30 544 000	28 652 322	113 000	0.37
基本行政工作維持費	473 000	473 000	429 348	-	-
區政業務	90 603 000	80 610 000	78 966 301	9 993 000	12.40
業務管理	11 278 000	11 278 000	11 326 362	-	-
民政業務	24 652 000	24 274 000	24 314 949	378 000	1.56
役政及防災業務	620 000	620 000	754 237	-	-
農漁業務	402 000	402 000	162 275	-	-
水利業務	2 239 000	2 239 000	2 852 531	-	-
交通業務	2 084 000	142 000	138 119	1 942 000	1,367.61
觀光經濟	1 966 000	2 966 000	1 929 651	-1 000 000	-33.72
社會文化	7 517 000	3 117 000	1 566 821	4 400 000	141.16
道路及公園業務	3 534 000	3 534 000	2 919 316	-	-
區政建設	36 311 000	32 038 000	33 002 040	4 273 000	13.34
一般建築及設備	1 338 000	475 000	469 714	863 000	181.68
建築及設備	1 338 000	475 000	469 714	863 000	181.68
第一預備金	50 000	50 000	-	-	-
第一預備金	50 000	50 000	-	-	-

資料來源：平溪區公所會計室。

表2-7 新北市平溪區公所經費預決算數額 - 按用途別科目分

單位：元、%

年度別 及 科目別	本年度預算數	上年度		本年度與上年度預算比較	
		預算數	決算數	增減數	增減率
民國100年度	89 830 555	260 186 000	234 654 290	-170 355 445	-65.47
民國101年度	135 669 600	90 830 555	83 735 253	44 839 045	49.37
民國102年度	111 403 389	135 669 600	107 232 284	-24 266 211	-17.89
民國103年度	108 534 000	115 203 389	105 688 110	-6 669 389	-5.79
民國104年度	105 330 637	108 534 000	104 004 640	-3 203 363	-2.95
民國105年度	103 845 848	109 329 637	100 738 764	-5 483 789	-5.02
民國106年度	109 822 000	103 845 848	95 643 535	5 976 152	5.75
民國107年度	105 900 000	109 822 000	100 342 122	-3 922 000	-3.57
民國108年度	107 508 000	105 900 000	99 618 247	1 608 000	1.52
民國109年度	115 359 000	107 508 000	100 421 449	7 851 000	7.30
民國110年度	112 152 000	115 359 000	112 045 683	-3 207 000	-2.78
民國111年度	123 121 000	112 152 000	108 517 685	10 969 000	9.78
人 事 費	30 657 000	30 544 000	28 652 322	113 000	0.37
業 務 費	48 641 000	46 867 000	44 341 109	1 774 000	3.79
獎 補 助 及 損 失 (經 常 門)	6 124 000	2 178 000	2 052 500	3,946,000	181.18
債 務 費	-	-	-	-	-
預 備 金	50 000	50 000	-	-	-
設 備 及 投 資	37 649 000	32 513 000	33 471 754	5 136 000	15.80
獎 補 助 及 損 失 (資 本 門)	-	-	-	-	-

資料來源：平溪區公所會計室。

表2-8 新北市平溪區調解業務概況

1.辦理調解業務概況

單位：件

年底別	總計	民事結案件數							
		合計	債權債務	物權	親屬	繼承	商事	營建工程	其他
民國100年底	15	13	12	-	-	-	-	-	1
民國101年底	9	6	1	-	-	-	-	-	5
民國102年底	14	8	1	-	-	-	-	-	7
民國103年底	13	8	-	4	-	-	-	-	4
民國104年底	26	21	1	7	-	-	-	-	13
民國105年底	12	11	-	7	-	-	-	-	4
民國106年底	11	8	-	2	-	-	-	-	6
民國107年底	13	7	-	3	-	-	-	-	4
民國108年底	6	3	-	1	1	-	-	-	1
民國109年底	6	4	4	-	-	-	-	-	-
民國110年底	9	8	7	1	-	-	-	-	-
民國111年底	10	7	4	1	-	-	-	-	2

2.辦理調解方式概況

單位：件、%

年底別	調解方式							
	合計				委員集體開會調解			
	計	成立	成立比率	不成立	計	成立	成立比率	不成立
民國100年底	15	12	80.00	3	15	12	80.00	3
民國101年底	9	4	44.44	5	9	4	44.44	5
民國102年底	14	7	50.00	7	14	7	50.00	7
民國103年底	13	5	38.46	8	13	5	38.46	8
民國104年底	26	10	38.46	16	26	10	38.46	16
民國105年底	12	1	8.33	11	12	1	8.33	11
民國106年底	11	4	36.36	7	11	4	36.00	7
民國107年底	13	6	46.15	7	13	6	46.15	7
民國108年底	6	2	33.33	4	6	2	33.33	4
民國109年底	6	4	66.67	2	6	4	66.67	2
民國110年底	9	5	55.56	4	9	5	55.56	4
民國111年底	10	2	20.00	8	10	2	20.00	8

資料來源：平溪區公所民政災防課室。

表2-8 新北市平溪區調解業務概況 (續)

1.辦理調解業務概況

單位：件

年底別	刑事結案件數								正在調解 中未結案 件數
	合計	妨害風化	妨害婚姻 及家庭	傷害	妨害自由名 譽信用及秘 密	竊盜及 侵佔詐欺	毀棄損壞	其他	
民國100年底	2	-	-	1	-	-	-	1	-
民國101年底	3	-	-	-	1	-	-	2	-
民國102年底	6	-	-	5	-	-	-	1	-
民國103年底	5	-	-	5	-	-	-	-	-
民國104年底	5	-	-	5	-	-	-	-	-
民國105年底	1	-	-	-	-	-	-	-	-
民國106年底	3	-	-	3	-	-	-	-	-
民國107年底	6	-	-	1	2	1	2	-	-
民國108年底	3	-	-	1	-	-	-	2	-
民國109年底	2	-	-	1	-	-	-	1	-
民國110年底	1	-	-	-	-	1	-	-	-
民國111年底	3	-	-	1	2	-	-	-	-

2.辦理調解方式概況

單位：件、%

年底別	調 解 方 式				協 同 調 解			
	委員獨任調解							
	計	成立	成立比率	不成立	計	成立	成立比率	不成立
民國100年底	-	-	-	-	-	-	-	-
民國101年底	-	-	-	-	-	-	-	-
民國102年底	-	-	-	-	-	-	-	-
民國103年底	-	-	-	-	-	-	-	-
民國104年底	-	-	-	-	-	-	-	-
民國105年底	-	-	-	-	-	-	-	-
民國106年底	-	-	-	-	-	-	-	-
民國107年底	-	-	-	-	-	-	-	-
民國108年底	-	-	-	-	-	-	-	-
民國109年底	-	-	-	-	-	-	-	-
民國110年底	-	-	-	-	-	-	-	-
民國111年底	-	-	-	-	-	-	-	-

資料來源：平溪區公所民政防災課室。

參、民政

表3-1 新北市平溪區里長選舉概況

單位：人、票、%

年別 及里別	選舉日期	選舉人數	投票數	投票率 (投票數/選舉 人數)×100%	當 選 人			
					姓 名	年 齡	性 別	就職日期
民國100年	無	-	-	-	-	-	-	-
民國101年	無	-	-	-	-	-	-	-
民國102年	無	-	-	-	-	-	-	-
民國103年	103年11月29日	4 450	3 243	72.88	12人	56.75	男10人.女2人	103年12月25日
民國104年	無	-	-	-	-	-	-	-
民國105年	105年5月21日	164	134	87.71	林燈源	60	男	105年6月1日
民國106年	無	-	-	-	-	-	-	-
民國107年	107年11月24日	4 231	3 103	73.34	12人	60.33	男11人.女1人	107年12月25日
民國108年	無	-	-	-	-	-	-	-
民國109年	無	-	-	-	-	-	-	-
民國110年	無	-	-	-	-	-	-	-
民國111年	111年11月26日	3 973	2 528	63.63	-	-	-	111年12月25日
薯榔里	111年11月26日	347	201	57.93	潘隆裕	59	男	111年12月25日
菁桐里	111年11月26日	239	181	75.73	胡秀金	72	女	111年12月25日
白石里	111年11月26日	221	172	77.83	賴明焜	67	男	111年12月25日
石底里	111年11月26日	388	232	59.79	楊鄭財	67	男	111年12月25日
平溪里	111年11月26日	227	127	55.95	高文城	54	男	111年12月25日
嶺腳里	111年11月26日	581	379	65.23	陳銘哲	52	男	111年12月25日
東勢里	111年11月26日	406	254	62.56	李明宏	60	男	111年12月25日
望古里	111年11月26日	146	92	63.01	林寶玫	59	女	111年12月25日
南山里	111年11月26日	323	222	68.73	林再來	71	男	111年12月25日
平湖里	111年11月26日	154	98	63.64	林燈源	67	男	111年12月25日
十分里	111年11月26日	795	470	59.12	王瑞麟	59	男	111年12月25日
新寮里	111年11月26日	146	100	68.49	胡兩泉	57	男	111年12月25日

資料來源：平溪區公所民政防災課。

表3-2 新北市平溪區鄰長遴聘概況

單位：鄰、人

年別 及里別	里內現有 鄰數	年底鄰長人數			未遴聘 鄰數	本年異動(解遴聘)鄰長人數		
		合計	男	女		合計	男	女
民國100年	120	114	69	45	6	4	3	1
民國101年	120	114	66	48	6	1	-	1
民國102年	120	114	66	48	6	6	4	2
民國103年	120	114	68	46	6	6	5	1
民國104年	120	112	67	45	8	2	1	1
民國105年	120	113	64	49	7	12	7	5
民國106年	120	113	64	49	7	2	2	3
民國107年	120	113	66	47	7	10	5	5
民國108年	120	111	64	47	9	8	4	4
民國109年	120	111	62	49	9	4	1	3
民國110年	120	111	61	50	9	3	1	2
民國111年	120	111	58	53	9	15	7	8
薯榔里	10	10	8	2	-	1	1	-
菁桐里	10	9	5	4	1	-	-	-
白石里	13	12	7	5	1	2	2	-
石底里	10	10	5	5	-	2	-	2
平溪里	10	10	6	4	-	2	2	-
嶺腳里	10	9	3	6	1	1	1	-
東勢里	10	9	5	4	1	2	-	2
望古里	8	8	4	4	-	1	1	-
南山里	10	8	5	3	2	1	-	1
平湖里	10	8	3	5	2	-	-	-
十分里	10	10	4	6	-	2	-	2
新寮里	9	8	3	5	1	1	-	1

資料來源：平溪區公所民政防災課。

表3-3 新北市平溪區鄰長異動概況

單位：鄰、人

年、月(底)別	現有鄰數	當月底實有鄰長數	當月底實有鄰長數與現有鄰數不符原因						當月行政區域調整增加鄰數	備註
			合計	空鄰	遷出未補聘	死亡未補聘	任期屆滿未遴聘	其他		
民國100年(底)	120	114	6	6	-	-	-	-	-	
民國101年(底)	120	114	6	6	-	-	-	-	-	
民國102年(底)	120	114	6	6	-	-	-	-	-	
民國103年(底)	120	114	6	6	-	-	-	-	-	
民國104年(底)	120	112	8	6	-	1	-	1	-	
民國105年(底)	120	113	7	6	-	-	-	1	-	
民國106年(底)	120	113	7	6	-	-	-	1	-	
民國107年(底)	120	113	7	6	-	-	-	1	-	
民國108年(底)	120	111	9	6	-	1	-	2	-	
民國109年(底)	120	111	9	9	-	-	-	-	-	
民國110年(底)	120	111	9	9	-	-	-	-	-	
民國111年(底)	120	111	9	9	-	-	-	-	-	
1月(底)	120	111	9	9	-	-	-	-	-	
2月(底)	120	111	9	9	-	-	-	-	-	
3月(底)	120	111	9	9	-	-	-	-	-	
4月(底)	120	111	9	9	-	-	-	-	-	
5月(底)	120	111	9	9	-	-	-	-	-	
6月(底)	120	111	9	9	-	-	-	-	-	
7月(底)	120	111	9	9	-	-	-	-	-	
8月(底)	120	111	9	9	-	-	-	-	-	
9月(底)	120	111	9	9	-	-	-	-	-	
10月(底)	120	111	9	9	-	-	-	-	-	
11月(底)	120	111	9	9	-	-	-	-	-	
12月(底)	120	111	9	9	-	-	-	-	-	

資料來源：平溪區公所民政防災課。

表3-4 新北市平溪區改善市容查報有關案件執行情形

單位：件

年別及 項目別	總 計	道路、 水溝、 下道、 橋樑、 河堤、 防等公 共設施 之損壞 事項	公園、 綠地、 行道樹 之維護 及修剪 事項	廢棄物 、廢土 、水溝 、下水 道、公 廁等之 清理維 護事項	違規廣 告物查 報事項	交通號 (標)之 修復及 移廢棄 交通號 誌事項	門牌、 街道巷 弄名牌 之維護 事項	路燈、 水電、 電信、 瓦斯設 施之損 壞修復 事項	競選廣 告物之 改善、 移除事 項	路霸檢 舉通報 事項	其他有 礙市容 觀瞻及 妨害公 共安全 事項
民國100年	1 658	60	720	160	36	30	-	617	-	27	8
民國101年	1 739	58	750	190	5	32	-	691	-	3	10
民國102年	6 200	76	4 397	420	4	23	400	848	-	2	30
民國103年	6 358	111	5 131	409	-	16	2	659	-	2	28
民國104年	6 936	85	5 320	1 190	102	44	35	118	12	5	25
民國105年	6 722	87	5 218	1 107	-	15	-	285	-	2	8
民國106年	3 042	83	1 305	59	-	5	1	454	-	-	1 135
民國107年	683	31	196	2	-	15	-	347	-	-	92
民國108年	832	43	193	-	-	38	-	549	1	1	7
民國109年	118	8	-	12	-	-	-	45	-	-	53
民國110年	305	42	7	3	-	6	-	246	-	1	-
民國111年	360	8	-	2	-	3	-	347	-	-	-
查 報	360	8	-	2	-	3	-	347	-	-	-
收 件	-	-	-	-	-	-	-	-	-	-	-
移 文	-	-	-	-	-	-	-	-	-	-	-
短期計畫	360	8	-	2	-	3	-	347	-	-	-
長期計畫	-	-	-	-	-	-	-	-	-	-	-
無法辦理	-	-	-	-	-	-	-	-	-	-	-
完 工	360	8	-	2	-	3	-	347	-	-	-
查驗未通過	-	-	-	-	-	-	-	-	-	-	-
查驗未執行	-	-	-	-	-	-	-	-	-	-	-
結 案	360	8	-	2	-	3	-	347	-	-	-

資料來源：平溪區公所民政災防課、經建課、工務課。

表3-5 新北市平溪區各級學校及幼兒園一覽表

1.各級學校及幼兒園數

單位：所

年底別 及設立別	總 計	大 學	專 科	高級中等 學校	完全中學	國民中學	國民小學	幼兒園
民國100年底	9	-	-	-	-	1	3	5
民國101年底	7	-	-	-	-	1	3	3
民國102年底	7	-	-	-	-	1	3	3
民國103年底	7	-	-	-	-	1	3	3
民國104年底	7	-	-	-	-	1	3	3
民國105年底	7	-	-	-	-	1	3	3
民國106年底	7	-	-	-	-	1	3	3
民國107年底	7	-	-	-	-	1	3	3
民國108年底	7	-	-	-	-	1	3	3
民國109年底	7	-	-	-	-	1	3	3
民國110年底	7	-	-	-	-	1	3	3
民國111年底	7	-	-	-	-	1	3	3
國 立	-	-	-	-	-	-	-	-
市 立	7	-	-	-	-	1	3	3
私 立	-	-	-	-	-	-	-	-

資料來源：平溪區公所民政災防課。

表3-5 新北市平溪區各級學校及幼兒園一覽表 (續1)

2.各級學校
中華民國111年底

學校名稱	現任校長	所在里	地 址
新北市立平溪國民中學	陳秀敏	石底里	新北市平溪區石底里靜安路二段295號
新北市平溪區平溪國民小學	鄭益堯	平溪里	新北市平溪區平溪里平溪街56號
新北市平溪區菁桐國民小學	翁俊生	菁桐里	新北市平溪區菁桐里菁桐街45號
新北市平溪區十分國民小學	利一奇	十分里	新北市平溪區十分里十分街157號

表3-5 新北市平溪區各級學校及幼兒園一覽表 (續完)

3.幼兒園

中華民國111年底

幼兒園名稱	所在里	地 址
新北市平溪區平溪國民小學附設幼兒園	平溪里	新北市平溪區平溪里平溪街56號
新北市平溪區菁桐國民小學附設幼兒園	菁桐里	新北市平溪區菁桐里菁桐街45號
新北市平溪區十分國民小學附設幼兒園	十分里	新北市平溪區十分里十分街157號

表3-6 新北市平溪區體育活動概況

單位：次、隊、人、%

年別及 活動名稱	本 年			上 年			本年較上年參 加人數增減率
	次數	參加隊數	參加人數	次數	參加隊數	參加人數	
民國100年	2	8	101	1	1	15	573.33
民國101年	1	9	105	2	8	101	3.96
民國102年	1	4	90	1	9	105	-14.29
民國103年	1	7	130	1	4	90	44.44
民國104年	1	8	150	1	7	130	15.38
民國105年	1	12	200	1	8	150	33.33
民國106年	2	12	270	1	12	200	35.00
民國107年	3	39	390	2	12	270	44.44
民國108年	1	12	200	3	39	390	-48.72
民國109年	1	20	136	1	12	200	-32.00
民國110年	-	-	-	1	20	136	-100.00
民國111年	-	-	-	-	-	-	-
無.	-	-	-	-	-	-	-

資料來源：平溪區公所民政防災課。

表3-7 新北市平溪區維護市容會報決議案件辦理情形

單位：件

年底別及 市容項目別	總 計	A級 已依案執行完成	B級 正依案執行	C級 計畫執行	D級 無法執行
民國100年底	1 005	1 005	-	-	-
民國101年底	1 864	1 864	-	-	-
民國102年底	5 722	5 722	-	-	-
民國103年底	5 695	5 695	-	-	-
民國104年底	6 936	6 936	-	-	-
民國105年底	6 633	6 633	-	-	-
民國106年底	-	-	-	-	-
民國107年底	-	-	-	-	-
民國108年底	-	-	-	-	-
民國109年底	-	-	-	-	-
民國110年底	-	-	-	-	-
民國111年底	-	-	-	-	-
區內違建屢拆屢建之查察處理事項	-	-	-	-	-
區內環境衛生之整理及公共衛生之改進事項	-	-	-	-	-
區內違章攤販之取締事項	-	-	-	-	-
區內市場管理及清潔事項	-	-	-	-	-
區內路燈、花木及綠地之維護事項	-	-	-	-	-
區內交通設施(標誌、標線、號誌及單行道等)之建議事項	-	-	-	-	-
區內街弄巷道及側溝之整修維護及建議事項	-	-	-	-	-
查報改善市容及增進市民福祉，內容牽涉本區有關單位急待處理事項	-	-	-	-	-
其他有關區內維護市容事項	-	-	-	-	-

資料來源：平溪區公所民政防災課、經建課、工務課。

肆、社會

表4-1 新北市平溪區推行社區發展工作概況

1.歷年推行社區發展工作概況

單位：個、戶、人

年(底)別	社區發展協會數	社區戶數	社區人口數	理監事人數											
				合計			理事長			理事 (不含理事長)			監事		
				計	男	女	計	男	女	計	男	女	計	男	女
民國100年(底)	8	1 721	4 085	104	77	27	8	7	1	70	46	24	26	21	5
民國101年(底)	8	1 681	3 779	104	77	27	8	7	1	70	46	24	26	21	5
民國102年(底)	8	1 868	4 026	104	77	27	8	7	1	70	46	24	26	21	5
民國103年(底)	8	1 842	3 937	104	74	30	8	6	2	70	46	24	26	21	5
民國104年(底)	8	1 845	3 907	104	75	29	8	6	2	70	48	22	26	21	5
民國105年(底)	8	1 825	3 858	104	73	31	8	7	1	75	52	23	26	17	9
民國106年(底)	8	2 302	4 719	104	73	31	8	7	1	75	52	23	26	17	9
民國107年(底)	8	1 794	3 753	112	81	31	8	8	-	78	56	22	26	17	9
民國108年(底)	8	1 985	4 078	104	70	34	8	8	-	70	46	24	26	16	10
民國109年(底)	8	1 971	3 940	103	68	35	8	8	-	69	46	23	26	14	12
民國110年(底)	8	1 965	3 886	98	62	36	8	8	-	66	40	26	24	14	10
民國111年(底)	8	1 651	3 134	97	59	38	8	8	-	65	38	27	24	13	11

資料來源：平溪區公所轄內已成立社區發展協會所報工作概況。

表4-1 新北市平溪區推行社區發展工作概況 (續1)

1.歷年推行社區發展工作概況

單位：人、個、元、幢

年(底)別	社區發展協會會員數			設置 社區 生產 建設 基金	實際使用經費			社區活動中心			
	合計	男	女		合計	政府 補助款	社區 自籌款	合計	原建 (未 作修 擴建)	新建	修擴 建
民國100年(底)	704	501	203	8	593 338	347 040	246 298	7	7	-	-
民國101年(底)	699	460	239	8	774 556	632 443	142 113	6	6	-	-
民國102年(底)	643	360	273	8	1 285 288	666 330	618 778	7	7	-	-
民國103年(底)	625	354	271	8	1 071 981	556 282	515 699	6	6	-	-
民國104年(底)	630	348	282	8	1 163 944	579 220	566 724	6	6	-	-
民國105年(底)	609	337	272	8	918 772	499 016	419 756	6	6	-	-
民國106年(底)	634	364	270	8	484 383	311 902	172 481	6	6	-	-
民國107年(底)	632	362	270	8	697 573	408 014	289 559	6	6	-	-
民國108年(底)	627	342	285	8	968 127	837 175	130 952	6	6	-	-
民國109年(底)	601	322	279	8	1 217 548	1 133 125	84 423	6	6	-	-
民國110年(底)	554	296	258	8	1 252 319	1 154 700	97 619	7	7	-	-
民國111年(底)	544	288	256	8	988 280	939 120	49 160	-	-	-	-

資料來源：平溪區公所轄內已成立社區發展協會所報工作概況。

表4-1 新北市平溪區推行社區發展工作概況 (續2)

1.歷年推行社區發展工作概況

單位：人次、處、班、隊、人、期、受益人次

年(底)別	社區發展工作項目														
	教育訓練		社區內部組織							辦理社區照顧關懷據點	社區圖書室	社區刊物	服務成果		
	辦理社區幹部訓練	辦理社區觀摩	社區長壽俱樂部	社區成長教室	社區守望相助隊	社區民俗藝文康樂班隊	社區志願服務						福利服務或活動	其他服務	
							團隊	志工數							
						合計		男	女						
民國100年(底)	-	534	-	-	1	2	2	-	-	-	-	-	-	-	-
民國101年(底)	170	354	-	-	1	2	2	-	-	-	-	-	-	-	-
民國102年(底)	-	480	-	-	-	1	1	23	6	17	1	-	-	317	60
民國103年(底)	-	396	-	-	-	1	1	38	6	32	1	-	-	297	60
民國104年(底)	-	393	1	-	-	-	-	-	-	-	1	-	-	447	113
民國105年(底)	18	388	1	-	-	-	-	-	-	-	-	-	-	-	-
民國106年(底)	24	246	1	-	-	1	-	-	-	-	1	-	-	583	120
民國107年(底)	-	235	1	-	-	1	1	-	-	-	1	-	-	6 710	-
民國108年(底)	-	-	2	2	-	1	1	22	5	17	1	-	-	18 239	-
民國109年(底)	-	-	2	1	-	1	1	22	5	17	1	-	-	12 636	-
民國110年(底)	-	-	4	1	-	1	1	34	13	21	1	-	-	12 547	-
民國111年(底)	-	-	3	3	-	1	-	47	15	32	1	-	-	39 944	-

資料來源：平溪區公所轄內已成立社區發展協會所報工作概況。

表4-1 新北市平溪區推行社區發展工作概況 (續3)

2.民國111年(底)境內各協會推行社區發展工作概況

單位：個、戶、人

協會名稱 (里別)	社區發 展協會 數	社區 戶數	社區 人口數	理監事人數											
				合計			理事長			理事 (不含理事長)			監事		
				計	男	女	計	男	女	計	男	女	計	男	女
平溪區菁桐社區發 展協會(菁桐里)	1	124	242	12	5	7	1	1	-	8	3	5	3	1	2
平溪區白石社區發 展協會(白石里)	1	117	254	12	9	3	1	1	-	8	6	2	3	2	1
平溪區平石社區發 展協會(平溪、石 底、嶺腳里)	1	235	331	12	6	6	1	1	-	8	4	4	3	1	2
平溪區嶺腳社區發 展協會(嶺腳里)	1	301	639	12	9	3	1	1	-	8	7	1	3	1	2
平溪區南山社區發 展協會(南山里)	1	193	356	12	8	4	1	1	-	8	5	3	3	2	1
平溪區龍安社區發 展協會(十分里)	1	238	493	11	6	5	1	1	-	7	3	4	3	2	1
平溪區十分社區發 展協會(十分里)	1	197	383	14	7	7	1	1	-	10	5	5	3	1	2
平溪區紫東社區發 展協會(東勢里)	1	246	436	12	9	3	1	1	-	8	5	3	3	3	-

資料來源：平溪區公所轄內已成立社區發展協會所報工作概況。

表4-1 新北市平溪區推行社區發展工作概況 (續4)

2.民國111年(底)境內各協會推行社區發展工作概況

單位：人、個、元、幢

協會名稱 (里別)	社區發展協會會員數			設置 社區 生產 建設 基金	實際使用經費			社區活動中心			
	合計	男	女		合計	政府 補助款	社區 自籌款	合計	原建 (未 作修 擴建)	新建	修擴 建
平溪區菁桐社區發展協會(菁桐里)	83	28	55	1	827 400	818 800	8 600	-	-	-	-
平溪區白石社區發展協會(白石里)	53	36	17	1	-	-	-	-	-	-	-
平溪區平石社區發展協會(平溪、石底、嶺腳里)	86	42	44	1	-	-	-	-	-	-	-
平溪區嶺腳社區發展協會(嶺腳里)	56	32	24	1	-	-	-	-	-	-	-
平溪區南山社區發展協會(南山里)	29	19	10	1	48 000	40 000	8 000	-	-	-	-
平溪區龍安社區發展協會(十分里)	96	44	52	1	30 000	30 000	-	-	-	-	-
平溪區十分社區發展協會(十分里)	77	43	34	1	-	-	-	-	-	-	-
平溪區紫東社區發展協會(東勢里)	64	44	20	1	82 880	50 320	32 560	-	-	-	-

資料來源：平溪區公所轄內已成立社區發展協會所報工作概況。

表4-1 新北市平溪區推行社區發展工作概況 (續完)

2.民國111年(底)境內各協會推行社區發展工作概況

單位：人次、處、班、隊、人、期、受益人次

協會名稱 (里別)	社區發展工作項目														
	教育訓練		社區內部組織						辦理 社區 照顧 關懷 據點	社區 圖書 室	社區 刊物	服務成果			
	辦理 社區 幹部 訓練	辦理社 區觀摩	社區 長壽 俱樂部	社區 成長 教室	社區 守望 相助 隊	社區 民俗 藝文 康樂 班隊	社區志願服務					福利服 務或活 動	其他 服務		
							團隊	志工數							
						合計		男	女						
平溪區菁桐社區發展協會(菁桐里)	-	-	1	1	-	1	1	22	7	15	1	-	-	14 449	-
平溪區白石社區發展協會(白石里)	-	-	-	-	-	-	-	-	-	-	-	-	-	-	-
平溪區平石社區發展協會(平溪、石底、嶺腳里)	-	-	-	-	-	-	-	-	-	-	-	-	-	-	-
平溪區嶺腳社區發展協會(嶺腳里)	-	-	-	-	-	-	-	9	5	4	-	-	-	-	-
平溪區南山社區發展協會(南山里)	-	-	1	1	-	-	-	8	1	7	-	-	-	8 612	-
平溪區龍安社區發展協會(十分里)	-	-	-	1	-	-	-	-	-	-	-	-	-	8 334	-
平溪區十分社區發展協會(十分里)	-	-	-	-	-	-	-	-	-	-	-	-	-	-	-
平溪區紫東社區發展協會(東勢里)	-	-	1	-	-	1	-	8	2	6	-	-	-	8 549	-

資料來源：平溪區公所轄內已成立社區發展協會所報工作概況。

表4-2 新北市平溪區社區發展協會會員人數

單位：人

年底別及 協會名稱	成立時間		所在里	會員		
	年	月		合計	男	女
民國100年底	-	-	-	704	501	203
民國101年底	-	-	-	699	460	239
民國102年底	-	-	-	633	360	273
民國103年底	-	-	-	598	334	264
民國104年底	-	-	-	630	347	283
民國105年底	-	-	-	609	337	272
民國106年底	-	-	-	634	364	270
民國107年底	-	-	-	632	362	270
民國108年底	-	-	-	627	342	285
民國109年底	-	-	-	601	322	279
民國110年底	-	-	-	554	296	258
民國111年底	-	-	-	544	288	256
新北市平溪區菁桐社區發展協會	82	6	菁桐里	83	28	55
新北市平溪區白石社區發展協會	82	4	白石里	53	36	17
新北市平溪區平石社區發展協會	82	3	平溪里 石底里 嶺腳里	86	42	44
新北市平溪區嶺腳社區發展協會	82	4	嶺腳里	56	32	24
新北市平溪區南山社區發展協會	82	4	南山里	29	19	10
新北市平溪區龍安社區發展協會	82	4	十分里	96	44	52
新北市平溪區十分社區發展協會	82	5	十分里	77	43	34
新北市平溪區紫東社區發展協會	99	5	東勢里	64	44	20

資料來源：平溪區公所社會人文課。

表4-3 新北市平溪區公所輔導市民以工代賑臨時工作概況

單位：人、人次、天、元

年別 及 月別	登記人數	社會局 核配人次	符合人數			實發 工作人數	實發 工作天數	實發 代賑金額
			合計	男	女			
民國100年	-	-	-	-	-	-	-	-
民國101年	-	-	-	-	-	-	-	-
民國102年	-	-	-	-	-	-	-	-
民國103年	-	-	-	-	-	-	-	-
民國104年	-	-	-	-	-	-	-	-
民國105年	-	-	-	-	-	-	-	-
民國106年	-	-	-	-	-	-	-	-
民國107年	-	-	-	-	-	-	-	-
民國108年	-	-	-	-	-	-	-	-
民國109年	9	9	9	-	9	9	102.51	126 424
民國110年	7	7	7	-	7	7	110.88	158 377
民國111年	10	10	10	4	6	10	210	277 484
1月	1	1	1	-	1	1	21	27 588
2月	1	1	1	-	1	1	20	26 244
3月	1	1	1	-	1	1	22	28 932
4月	1	1	1	-	1	1	21	27 588
5月	1	1	1	-	1	1	22	28 932
6月	1	1	1	-	1	1	20.5	26 916
7月	-	-	-	-	-	-	-	-
8月	-	-	-	-	-	-	-	-
9月	1	1	1	1	-	1	19.5	25 973
10月	1	1	1	1	-	1	22	29 333
11月	1	1	1	1	-	1	21	27 989
12月	1	1	1	1	-	1	21	27 989

資料來源：平溪區公所社會人文課。

表4-4 新北市平溪區社會福利及救濟概況

單位：次、隊、人、%

年別 及季別	中低收入老人生活津貼	低收入戶 喪葬補助		身心障礙者 生活補助		身心障礙者 托育養護補助	
	申請 人次	發放 人次	金額	發放 人次	金額	發放 人次	金額
民國100年	71	5	150 000	936	3 982 000	230	3 964 000
民國101年	224	5	150 000	986	4 132 800	269	4 714 800
民國102年	225	2	60 000	1 312	7 917 800	106	1 872 400
民國103年	672	4	120 000	2 001	10 586 800	328	5 540 000
民國104年	391	3	90 000	335	5 484 156	29	233 749
民國105年	55	-	-	1 907	10 245 449	303	5 110 249
民國106年	64	-	-	1 964	10 646 220	398	6 464 500
民國107年	50	-	-	1 906	10 426 118	465	7 232 171
民國108年	52	1	30 000	1 164	5 058 960	412	6 495 780
民國109年	217	-	-	1 869	10 544 985	364	5 626 877
民國110年	174	-	-	1 952	10 018 566	371	5 476 054
民國111年	213	-	-	1 874	10 542 675	380	5 426 439
第 1 季	52	-	-	467	2 621 662	94	1 419 600
第 2 季	53	-	-	462	2 617 026	101	1 410 060
第 3 季	54	-	-	463	2 629 525	97	1 391 133
第 4 季	54	-	-	482	2 674 462	88	1 205 646

資料來源：平溪區公所社會人文課、新北市政府社會局。

表4-4 新北市平溪區社會福利及救濟概況 (續)

單位：次、隊、人、%

年別 及季別	身心障礙者 生活輔助器具補助		急難救助		其 他		
	發放 人次	金額	發放 人次	金額	現 金	實 物	衣 服
民國100年	27	250 000	48	273 500	675 100	30 100	-
民國101年	12	120 200	60	336 000	105 000	41 365	-
民國102年	10	93 000	31	146 000	-	47 299	-
民國103年	6	34 500	31	238 000	-	88 665	-
民國104年	6	149 000	18	145 000	-	61 595	-
民國105年	41	395 850	13	487 000	230 200	166 338	-
民國106年	7	94 999	12	195 200	20 000	24 000	-
民國107年	9	223 500	10	200 000	-	43 637	-
民國108年	17	125 050	12	407 000	10 000	90 530	-
民國109年	22	182 400	14	708 000	135 500	388 464	-
民國110年	47	483 549	17	142 000	-	42 548	-
民國111年	23	148 299	6	68 000	94 000	367	-
第 1 季	7	58 999	4	48 000	10 000	-	-
第 2 季	3	23 000	2	20 000	-	-	-
第 3 季	10	53 200	-	-	-	215	-
第 4 季	3	13 100	-	-	84 000	152	-

資料來源：平溪區公所社會人文課、新北市政府社會局。

表4-5 新北市平溪區低收入戶數及人數按身分別分

1.按季別分

單位：戶、人

年底別 及 季底別	低 收 入 戶							
	總 計		第 1 款		第 2 款		第 3 款	
	戶數	人口數	戶數	人口數	戶數	人口數	戶數	人口數
民國100年底	120	299	1	1	60	122	59	176
民國101年底	113	289	1	1	57	112	55	176
民國102年底	100	231	1	1	41	72	58	158
民國103年底	100	231	1	1	41	72	58	158
民國104年底	94	208	-	-	25	33	69	175
民國105年底	85	191	-	-	21	29	64	162
民國106年底	83	169	-	-	20	28	63	141
民國107年底	83	141	-	-	20	28	63	113
民國108年底	86	142	-	-	18	20	68	122
民國109年底	86	149	-	-	16	18	70	131
民國110年底	83	169	-	-	20	28	63	141
民國111年底	83	141	-	-	15	16	68	125
第 1 季 底 (3 月 底)	80	136	-	-	15	16	65	120
第 2 季 底 (6 月 底)	80	136	-	-	15	16	65	120
第 3 季 底 (9 月 底)	81	137	-	-	15	16	66	121
第 4 季 底 (12 月 底)	83	141	-	-	15	16	68	125

資料來源：平溪區公所社會人文課。

表4-5 新北市平溪區低收入戶數及人數按身分別分 (續)

2.按里別分

單位：戶、人

年底別 及里別	低 收 入 戶							
	總 計		第 1 款		第 2 款		第 3 款	
	戶數	人口數	戶數	人口數	戶數	人口數	戶數	人口數
民國111年底	83	141	-	-	15	16	68	125
薯榔里	7	7	-	-	2	2	5	5
菁桐里	8	15	-	-	1	1	7	14
白石里	9	19	-	-	1	1	8	18
石底里	8	12	-	-	5	6	3	6
平溪里	7	9	-	-	-	-	7	9
嶺腳里	9	16	-	-	2	2	7	14
東勢里	4	4	-	-	1	1	3	3
望古里	2	2	-	-	1	1	1	1
南山里	10	12	-	-	1	1	9	11
平湖里	2	5	-	-	-	-	2	5
十分里	16	39	-	-	1	1	15	38
新寮里	1	1	-	-	-	-	1	1

資料來源：平溪區公所社會人文課。

表4-6 新北市平溪區辦理急難救助概況

1.救助人次

單位：人次

年別 及 性別	急 難						意 外	
	合 計	死亡無力 殮葬者	遭受意外 傷害或罹 患重病致 生活陷於 困境者	負家庭主 要生計責 任且無法 工作致生 活陷於困 境者	財產或存 款未能及 時運用致 生活陷於 困境者	其他遭遇 重大變故 者	合 計	戶內人口 發生意外 事故致死 者
民國100年	49	9	22	18	-	-	-	-
民國101年	57	13	40	4	-	-	-	-
民國102年	32	5	23	2	-	2	-	-
民國103年	31	7	24	-	-	-	-	-
民國104年	18	3	13	-	-	2	-	-
民國105年	10	-	10	-	-	-	3	3
民國106年	11	2	9	-	-	-	-	-
民國107年	9	1	8	-	-	-	1	1
民國108年	10	3	7	-	-	-	2	2
民國109年	10	-	9	1	-	-	4	4
民國110年	17	3	14	-	-	-	2	2
民國111年	6	1	5	-	-	-	-	-
男	4	1	3	-	-	-	-	-
女	2	-	2	-	-	-	-	-

資料來源：平溪區公所社會人文課。

表4-6 新北市平溪區辦理急難救助概況 (續)

2.救助金額

單位：元

年別	急 難						意 外	
	合 計	死亡無力 殮葬者	遭受意外 傷害或罹 患重病致 生活陷於 困境者	負家庭主 要生計責 任且無法 工作致生 活陷於困 境者	財產或存 款未能及 時運用致 生活陷於 困境者	其他遭遇 重大變故 者	合 計	戶內人口 發生意外 事故致死 者
民國100年	303 500	155 000	66 500	55 000	-	-	-	-
民國101年	326 000	175 000	137 000	14 000	-	-	-	-
民國102年	176 000	75 000	89 000	6 000	-	6 000	-	-
民國103年	238 000	135 000	103 000	-	-	-	-	-
民國104年	145 000	90 000	49 000	-	-	6 000	-	-
民國105年	37 000	-	37 000	-	-	-	450 000	450 000
民國106年	45 200	13 000	32 200	-	-	-	-	-
民國107年	50 000	10 000	40 000	-	-	-	150 000	150 000
民國108年	107 000	50 000	57 000	-	-	-	300 000	300 000
民國109年	108 000	-	100 000	8 000	-	-	600 000	600 000
民國110年	142 000	30 000	112 000	-	-	-	300 000	300 000
民國111年	68 000	30 000	38 000	-	-	-	-	-

資料來源：平溪區公所社會人文課。

表4-7 新北市平溪區遭受災害救助情形

單位：所、人

年別 及 災害種類	災害發生日期	收容所		受災人數			
		所數	臨時收容 災民數	死亡	失蹤	重傷	其他
民國100年	無	-	-	-	-	-	-
民國101年	無	-	-	-	-	-	-
民國102年	102.07.12	2	4	-	-	-	-
民國103年	無	-	-	-	-	-	-
民國104年	104.08.07	2	5	-	-	-	-
民國105年	105.07.07 105.09.26	2	26	-	-	-	-
民國106年	無	-	-	-	-	-	-
民國107年	107年7月10日	2	8	-	-	-	-
民國108年	108年6月8日	-	-	-	-	-	-
民國109年	無	-	-	-	-	-	-
民國110年	無	-	-	-	-	-	-
民國111年 水災	111年10月16日 水災	1	6	-	-	-	-

資料來源：平溪區公所社會人文課。

表4-7 新北市平溪區遭受災害救助情形 (續)

單位：戶、人、元

年別 及 災害種類	住屋毀損安遷救助				財物受損 影響生計者		救助金額		
	戶別		身分別		一般戶	原住民戶	總計	現金	實物
	一般戶	原住民戶	一般	原住民					
民國100年	-	-	-	-	-	-	-	-	-
民國101年	-	-	-	-	-	-	-	-	-
民國102年	-	-	-	-	-	-	-	-	-
民國103年	-	-	-	-	-	-	-	-	-
民國104年	2	-	7	-	-	-	140 000	140 000	-
民國105年	-	-	-	-	-	-	-	-	-
民國106年	-	-	-	-	-	-	-	-	-
民國107年	-	-	-	-	-	-	-	-	-
民國108年	1	-	2	-	-	-	40 000	40 000	-
民國109年	-	-	-	-	-	-	-	-	-
民國110年	-	-	-	-	-	-	-	-	-
民國111年	-	-	-	-	-	-	-	-	-

資料來源：平溪區公所社會人文課。

表4-8 新北市平溪區身心障礙者人數

單位：人

年底別 及 等級別	總 計	視 覺 障 者	聽 覺 機 障 者	平 衡 機 障 者	聲 音 或 機 障 者	肢 體 障 者	智 能 障 者	重 要 器 官 失 能 者	器 去 者 顏 面 損 者
民國100年底	747	45	100	3	4	227	73	95	1
民國101年底	648	43	84	1	1	201	70	78	1
民國102年底	691	44	88	4	3	212	65	90	1
民國103年底	502	36	71	1	1	138	63	61	-
民國104年底	482	31	69	1	1	137	63	55	1
民國105年底	486	28	67	-	3	141	62	61	1
民國106年底	481	31	67	-	2	132	62	58	1
民國107年底	480	30	63	-	3	126	64	60	1
民國108年底	477	28	57	-	3	131	61	56	1
民國109年底	480	22	61	-	5	132	61	55	1
民國110年底	474	20	65	2	7	119	58	55	1
民國111年底	471	16	58	3	6	112	59	62	1
輕 度	180	5	32	3	2	56	29	23	1
中 度	151	7	19	-	2	42	21	7	-
重 度	82	4	7	-	2	14	7	4	-
極 重 度	58	-	-	-	-	-	2	28	-

資料來源：平溪區公所社會人文課。

表4-8 新北市平溪區身心障礙者人數 (續)

單位：人

年底別 及 等級別	植 物 人	失 智 症 者	自 閉 症 者	慢 性 精 神 病 患 者	多 重 障 礙 者	頑 性 (難 治 型) 癲 癇 症 者	因 罕 見 疾 病 而 致 身 心 功 能 障 礙 者	其 他	新 制 類 別 無 對 應 者	類 法 舊 別 者
民國100年底	8	25	1	77	86	2	-	-	-	
民國101年底	7	16	2	75	66	3	-	-	-	
民國102年底	9	27	1	79	63	5	-	-	-	
民國103年底	2	26	2	41	57	1	-	-	2	
民國104年底	4	19	1	46	50	1	-	-	3	
民國105年底	3	19	1	46	50	1	-	-	3	
民國106年底	2	21	1	46	52	2	-	-	4	
民國107年底	-	26	-	46	56	2	-	-	3	
民國108年底	-	32	-	48	54	3	-	1	2	
民國109年底	-	29	-	48	59	4	-	-	3	
民國110年底	-	34	2	46	57	4	-	-	4	
民國111年底	-	41	2	43	59	4	-	-	5	
輕 度	-	10	2	9	1	4	-	-	3	
中 度	-	18	-	21	12	-	-	-	2	
重 度	-	12	-	10	22	-	-	-	-	
極 重 度	-	1	-	3	24	-	-	-	-	

資料來源：平溪區公所社會人文課。

伍、經建

表5-1 新北市平溪區鄰里工程施工概況

1.歷年鄰里工程施工概況

單位：件、元、平方公尺、立方公尺

年別	件數	總工程費	工 程 名 稱							
			瀝青路面		混凝土路面		瀝青混凝土 路面修補		打除混凝土	
			數量	工程費	數量	工程費	數量	工程費	數量	工程費
民國100年	37	22 167 659	23 427	6 415 644	1 037	369 419	-	-	-	-
民國101年	55	31 546 298	20 664	9 282 830	86	319 035	-	-	-	-
民國102年	61	35 085 036	15 977	6 135 240	859	297 523	-	-	-	-
民國103年	65	36 392 479	11 568	5 151 790	1 174	988 717	-	-	-	-
民國104年	97	28 072 063	5 891	1 876 366	640	449 032	-	-	-	-
民國105年	70	31 521 330	3 275	2 644 442	2 086	2 348 741	-	-	-	-
民國106年	71	35 900 031	18 131	8 680 447	2 071	3 431 205	-	-	-	-
民國107年	55	39 687 098	33 534	16 342 178	1 480	3 361 633	-	-	-	-
民國108年	82	31 779 968	6 487	3 653 299	2 966	3 236 270	-	-	-	-
民國109年	73	62 769 281	6 946	6 245 568	2 885	4 122 324	-	-	-	-
民國110年	99	46 400 651	3 997	3 529 817	2 167	3 195 834	-	-	-	-
民國111年	67	59 745 052	3 697	3 300 587	3 250	3 739 635	-	-	-	-

資料來源：平溪區公所工務課。

表5-1 新北市平溪區鄰里工程施工概況 (續1)

1.歷年鄰里工程施工概況

單位：公尺、元

年別	工 程 名 稱									
	新建水溝		整修水溝		擋土牆		護欄		其他	
	數量	工程費	數量	工程費	數量	工程費	數量	工程費	數量	工程費
民國100年	935	3 534 434	250	1 136 874	155	1 467 758	139	447 224	-	8 796 306
民國101年	1 239	7 309 151	211	426 220	140	3 477 657	205	870 650	-	9 860 755
民國102年	1 500	7 798 098	-	-	385	5 508 776	832	4 094 648	-	11 250 751
民國103年	1 453	5 458 796	674	1 720 509	460	7 990 447	517	2 255 882	-	12 826 338
民國104年	2 258	8 935 962	175	606 128	373	4 627 081	474	2 674 037	-	8 903 457
民國105年	1 105	5 399 753	198	885 821	170	3 939 600	360	1 493 109	-	14 809 864
民國106年	363	35 057 678	1 241	4 954 879	158	2 931 183	643	4 123 755	-	8 720 884
民國107年	-	-	1 170	6 786 016	261	4 754 506	439	2 111 031	-	6 331 734
民國108年	-	-	497	3 634 849	76	4 615 792	391	2 063 929	544	14 575 829
民國109年	-	-	1 262	7 987 101	561	8 498 509	542	3 152 058	3 679	32 763 721
民國110年	182	1 626 772	330	2 232 371	157	5 384 848	476	2 973 435	-	27 457 574
民國111年	25	300 000	808	6 455 858	151	14 163 955	396	2 415 148	-	29 369 869

資料來源：平溪區公所工務課。

表5-1 新北市平溪區鄰里工程施工概況 (續2)

2.民國111年境內各里鄰里工程施工概況

單位：件、元、平方公尺、立方公尺

里別	件數	總工程費	工 程 名 稱							
			瀝青路面		混凝土路面		瀝青混凝土 路面修補		打除混凝土	
			數量	工程費	數量	工程費	數量	工程費	數量	工程費
十分里	8	6 289 806	669	653 340	241	200 000	-	-	-	-
東勢里	6	6 884 214	-	-	115	148 209	-	-	-	-
南山里	4	3 637 660	-	-	495	864 620	-	-	-	-
望古里	9	14 966 874	-	-	1 769	1 980 412	-	-	-	-
平湖里	8	6 435 652	994	931 461	-	-	-	-	-	-
新寮里	3	1 317 978	-	-	-	-	-	-	-	-
白石里	6	4 731 041	-	-	138	296 394	-	-	-	-
嶺腳里	8	6 006 461	2 033	1 715 786	-	-	-	-	-	-
石底里	2	902 784	-	-	-	-	-	-	-	-
薯榔里	4	3 229 689	-	-	-	-	-	-	-	-
平溪里	7	4 978 473	-	-	491	250 000	-	-	-	-
菁桐里	2	364 420	-	-	-	-	-	-	-	-

資料來源：平溪區公所工務課。

表5-1 新北市平溪區鄰里工程施工概況 (續完)

2.民國111年境內各里鄰里工程施工概況

單位：公尺、元

里別	工 程 名 稱									
	新建水溝		整修水溝		擋土牆		護欄		其他	
	數量	工程費	數量	工程費	數量	工程費	數量	工程費	數量	工程費
十分里	-	-	-	-	36	2 123 077	38	250 000	-	3 063 389
東勢里	-	-	-	-	15	401 611	39	341 202	-	5 993 192
南山里	7	150 000	76	807 360	17	1 451 260	-	-	-	364 420
望古里	18	150 000	264	2 663 654	57	9 343 841	100	450 000	-	378 967
平湖里	-	-	43	308 884	-	-	118	820 475	-	4 374 832
新寮里	-	-	45	306 754	-	-	-	-	-	1 011 224
白石里	-	-	15	200 000	-	-	26	147 525	-	4 087 122
嶺腳里	-	-	114	704 081	11	374 844	-	-	-	3 211 750
石底里	-	-	-	-	-	-	-	-	-	902 784
薯榔里	-	-	88	711 016	-	-	24	120 966	-	2 397 707
平溪里	-	-	165	754 109	16	469 322	50	284 980	-	3 220 062
菁桐里	-	-	-	-	-	-	-	-	-	364 420

資料來源：平溪區公所工務課。

表5-2 新北市平溪區公園綠地概況

中華民國111年底

公園名稱	所在里別	都市計畫編號	坐落地址
嶺腳微笑彎	嶺腳里	無	新北市平溪區嶺腳車站旁

表5-2 新北市平溪區公園綠地概況 (續1)

中華民國111年底

公園名稱	坐落地號	屬性		類別 (新北綠家園/河濱公園/武器公園/地質公園/濕地公園/寵物公園/生命園區/忠烈祠區/博物館/古蹟...或其他)
		都市計畫公園/綠地/廣場/兒童遊樂場/體育場用地	除左列5種分區外之其他都市計畫使用分區/非都市土地	
嶺腳微笑彎	石底里柴橋坑小段65-2地號	綠地	非都市土地	新北綠家園

資料來源：平溪區公所經建課。

表5-2 新北市平溪區公園綠地概況 (續2)

中華民國111年底

公園名稱	管理機關			完成闢建時間(年)/ 整建時間(年)/ 施工中
	闢建單位	土地管理機關	維護管理機關	
嶺腳微笑彎	新北市政府綠美化環境景觀處	行政院農委會林務局	新北市平溪區公所	101年

資料來源：平溪區公所經建課。

表5-2 新北市平溪區公園綠地概況 (續完)

中華民國111年底

單位：元、平方公尺、個

公園名稱	經費		面積	認養情形		認養 單位數	認養者 性質	備註
	闢建經費	整建經費		有	否			
嶺腳微笑彎	-	-	1,000		V	無	無	

資料來源：平溪區公所經建課。

表5-3 新北市平溪區農耕土地面積及農戶人口數

單位：公頃

年底別	農耕土地面積								
	總計	耕作地						長期耕作地	長期休閒地
		合計	短期耕作地				短期休閒		
			小計	水稻	水稻以外 之短期耕作	短期休閒			
民國100年底	623	229	229	-	-	-	-	394	
民國101年底	623	229	229	-	-	-	-	394	
民國102年底	623	229	229	-	-	-	-	394	
民國103年底	623	229	229	-	-	-	-	394	
民國104年底	622	103	14	-	14	1	89	519	
民國105年底	428	348	259	-	9	250	89	80	
民國106年底	373	314	223	-	8	215	91	59	
民國107年底	372	293	202	-	10	192	91	79	
民國108年底	372	289	197	-	7	190	92	83	
民國109年底	346	289	197	-	7	190	91	57	
民國110年底	347	290	213	-	9	205	77	57	
民國111年底	348	291	214	-	8	206	77	57	

資料來源：平溪區公所經建課。

表5-3 新北市平溪區農耕土地面積及農戶人口數 (續)

單位：戶、人

年底別	農戶數						農家人口					
	合計	自耕農	半自耕農	佃農	非耕種農	他人委託經營	合計	自耕農	半自耕農	佃農	非耕種農	他人委託經營
民國100年底	581	581	-	-	-	-	1 848	1 848	-	-	-	-
民國101年底	581	581	-	-	-	-	1 848	1 848	-	-	-	-
民國102年底	581	581	-	-	-	-	1 848	1 848	-	-	-	-
民國103年底	581	581	-	-	-	-	1 848	1 848	-	-	-	-
民國104年底	661	661	-	-	-	-	1 848	1 848	-	-	-	-
民國105年底	659	659	-	-	-	-	1 318	1 318	-	-	-	-
民國106年底	659	659	-	-	-	-	1 301	1 301	-	-	-	-
民國107年底	656	656	-	-	-	-	1 278	1 278	-	-	-	-
民國108年底	650	650	-	-	-	-	1 245	1 245	-	-	-	-
民國109年底	659	659	-	-	-	-	1 220	1 220	-	-	-	-
民國110年底	627	473	-	-	154	-	1 179	890	-	-	289	-
民國111年底	597	450	-	-	147	-	1 122	847	-	-	275	-

資料來源：平溪區公所經建課。

表5-4 新北市平溪區米穀種植面積及產量

1.第1期

單位：公頃、公斤

年別	總計			梗稻			硬秈稻		
	種植面積	產量	每公頃平均產量	種植面積	產量	每公頃平均產量	種植面積	產量	每公頃平均產量
民國100年	-	-	-	-	-	-	-	-	-
民國101年	-	-	-	-	-	-	-	-	-
民國102年	-	-	-	-	-	-	-	-	-
民國103年	-	-	-	-	-	-	-	-	-
民國104年	-	-	-	-	-	-	-	-	-
民國105年	-	-	-	-	-	-	-	-	-
民國106年	-	-	-	-	-	-	-	-	-
民國107年	-	-	-	-	-	-	-	-	-
民國108年	-	-	-	-	-	-	-	-	-
民國109年	-	-	-	-	-	-	-	-	-
民國110年	-	-	-	-	-	-	-	-	-
民國111年	-	-	-	-	-	-	-	-	-

2.第2期

單位：公頃、公斤

年別	總計			梗稻			硬秈稻		
	種植面積	產量	每公頃平均產量	種植面積	產量	每公頃平均產量	種植面積	產量	每公頃平均產量
民國100年	-	-	-	-	-	-	-	-	-
民國101年	-	-	-	-	-	-	-	-	-
民國102年	-	-	-	-	-	-	-	-	-
民國103年	-	-	-	-	-	-	-	-	-
民國104年	-	-	-	-	-	-	-	-	-
民國105年	-	-	-	-	-	-	-	-	-
民國106年	-	-	-	-	-	-	-	-	-
民國107年	-	-	-	-	-	-	-	-	-
民國108年	-	-	-	-	-	-	-	-	-
民國109年	-	-	-	-	-	-	-	-	-
民國110年	-	-	-	-	-	-	-	-	-
民國111年	-	-	-	-	-	-	-	-	-

資料來源：平溪區公所經建課。

表5-4 新北市平溪區米穀種植面積及產量 (續)

1.第1期

單位：公頃、公斤

年別	梗糯稻			秈糯稻		
	種植面積	產量	每公頃平均產量	種植面積	產量	每公頃平均產量
民國100年	-	-	-	-	-	-
民國101年	-	-	-	-	-	-
民國102年	-	-	-	-	-	-
民國103年	-	-	-	-	-	-
民國104年	-	-	-	-	-	-
民國105年	-	-	-	-	-	-
民國106年	-	-	-	-	-	-
民國107年	-	-	-	-	-	-
民國108年	-	-	-	-	-	-
民國109年	-	-	-	-	-	-
民國110年	-	-	-	-	-	-
民國111年	-	-	-	-	-	-

2.第2期

單位：公頃、公斤

年別	梗糯稻			秈糯稻		
	種植面積	產量	每公頃平均產量	種植面積	產量	每公頃平均產量
民國100年	-	-	-	-	-	-
民國101年	-	-	-	-	-	-
民國102年	-	-	-	-	-	-
民國103年	-	-	-	-	-	-
民國104年	-	-	-	-	-	-
民國105年	-	-	-	-	-	-
民國106年	-	-	-	-	-	-
民國107年	-	-	-	-	-	-
民國108年	-	-	-	-	-	-
民國109年	-	-	-	-	-	-
民國110年	-	-	-	-	-	-
民國111年	-	-	-	-	-	-

資料來源：平溪區公所經建課。

表5-5 新北市平溪區園藝作物種植面積及產量

1.蔬菜類

單位：公頃、公斤

年別	根菜類		莖菜類	
	種植面積	產量	種植面積	產量
民國100年	15.04	180 255	74.83	334 741
民國101年	16.44	209 780	72.33	325 386
民國102年	9.81	80 424	81.02	385 101
民國103年	9.84	82 807	71.92	323 604
民國104年	5.64	91 210	71.92	287 704
民國105年	2.00	37 820	74.83	325 944
民國106年	1.33	24 366	73.21	303 890
民國107年	1.06	14 790	51.09	215 870
民國108年	1.06	21 945	52.52	254 497
民國109年	1.00	21 520	73.56	285 309
民國110年	1.19	25 630	74	272 318
民國111年	1.15	24 520	70.55	262 300

2.果實類

單位：公頃、公斤

年別	香蕉		柑橘		蕃石榴		木瓜	
	種植面積	產量	種植面積	產量	種植面積	產量	種植面積	產量
民國100年	1.00	9 600	8.37	123 818	-	-	-	-
民國101年	1.00	9 200	0.10	560	-	-	-	-
民國102年	0.81	3 240	8.37	123 679	-	-	-	-
民國103年	0.70	5 600	8.37	144 401	-	-	-	-
民國104年	0.70	3 500	0.20	1 426	-	-	-	-
民國105年	0.70	3 150	0.20	1 426	-	-	-	-
民國106年	0.70	2 940	0.20	1 268	-	-	-	-
民國107年	0.80	8 000	0.20	1 268	-	-	-	-
民國108年	0.80	9 600	0.37	1 460	-	-	0.01	160
民國109年	0.80	10 000	0.22	1 460	0.61	-	0.01	170
民國110年	1.25	16 250	0.25	1 460	1.13	480	0.01	180
民國111年	1.32	15 000	0.60	1 652	1.13	360	0.01	200

資料來源：平溪區公所經建課。

表5-5 新北市平溪區園藝作物種植面積及產量 (續)

1.蔬菜類

單位：公頃、公斤

年別	葉菜及花菜類		果菜類	
	種植面積	產量	種植面積	產量
民國100年	55.13	659 991	11.12	126 151
民國101年	29.79	437 285	6.65	76 544
民國102年	37.07	466 037	13.20	135 720
民國103年	38.47	485 334	11.56	127 565
民國104年	35.56	454 783	11.26	123 450
民國105年	26.78	274 406	8.61	94 736
民國106年	14.55	187 092	5.46	62 417
民國107年	12.76	97 025	6.69	84 000
民國108年	11.45	159 348	7.15	92 701
民國109年	15.87	223 083	8.28	111 577
民國110年	16.5	237 163	11.79	144 732
民國111年	15.5	226 343	11.50	142 540

2.果實類

單位：公頃、公斤

年別	鳳梨		梨		其他	
	種植面積	產量	種植面積	產量	種植面積	產量
民國100年	-	-	0.10	500	0.54	4 605
民國101年	-	-	0.10	500	-	-
民國102年	-	-	0.10	400	0.56	4 490
民國103年	-	-	0.10	500	-	-
民國104年	-	-	-	-	8.68	106 305
民國105年	-	-	-	-	8.75	106 101
民國106年	-	-	-	-	8.75	67 076
民國107年	-	-	-	-	6.25	60 936
民國108年	0.03	714	-	-	6.33	59 772
民國109年	0.03	714	-	-	9.14	66 516
民國110年	0.03	714	-	-	8.36	63 190
民國111年	0.04	765	-	-	8.12	62 995

資料來源：平溪區公所經建課。

表5-6 新北市平溪區普通及特種作物種植面積及產量

單位：公頃、公斤

年別	甘藷		高粱		玉蜀黍		生食用甘蔗	
	種植面積	產量	種植面積	產量	種植面積	產量	種植面積	產量
民國100年	19.09	305 440	-	-	1.49	7 160	-	-
民國101年	18.22	327 960	-	-	1.05	4 710	-	-
民國102年	11.29	203 220	-	-	-	-	-	-
民國103年	8.05	144 900	-	-	0.37	1 850	-	-
民國104年	8.05	144 900	-	-	0.37	1 850	-	-
民國105年	4.03	72 540	-	-	0.41	1 999	-	-
民國106年	3.1	58 900	-	-	0.39	1 898	-	-
民國107年	2.98	59 600	-	-	0.62	3 100	-	-
民國108年	2.76	56 575	-	-	0.92	4 784	-	-
民國109年	2.55	53 550	-	-	1.16	6 148	-	-
民國110年	2.58	52 890	-	-	1.45	7 672	-	-
民國111年	2.36	48 380	-	-	1.34	6 968	-	-

資料來源：平溪區公所經建課。

表5-6 新北市平溪區普通及特種作物種植面積及產量 (續)

單位：公頃、公斤

年別	茶		落花生		香花作物		其他	
	種植面積	產量	種植面積	產量	種植面積	產量	種植面積	產量
民國100年	11.1	5 883	-	-	-	-	12.34	89 625
民國101年	11.1	6 105	-	-	-	-	-	-
民國102年	6.14	3 070	-	-	-	-	0.35	5 250
民國103年	5.84	3 212	-	-	-	-	-	-
民國104年	5.84	3 212	-	-	-	-	-	-
民國105年	6.14	3 037	-	-	-	-	4.18	23 810
民國106年	6.14	2 560	-	-	-	-	2.98	17 920
民國107年	3.65	2 008	-	-	-	-	2.40	18 315
民國108年	5.4	2 008	0.03	36	-	-	3.06	17 440
民國109年	5.6	2 268	0.02	25	-	-	2.31	19 283
民國110年	5.6	3 080	0.03	37	-	-	2.08	17 056
民國111年	5.6	3 024	0.03	36	-	-	2.06	16 985

資料來源：平溪區公所經建課。

表5-7 新北市平溪區家畜家禽頭數

1.家畜

單位：頭

年底別	牛		馬	豬				羊		鹿		兔
	肉牛	乳牛		公 種豬	母 種豬	哺乳 小豬	肉豬	肉羊	乳羊	水鹿	梅花 鹿	
民國100年底	1	-	-	-	-	-	-	-	-	-	-	-
民國101年底	1	-	-	-	-	-	-	-	-	-	-	-
民國102年底	1	-	-	-	-	-	-	-	-	-	-	-
民國103年底	1	-	-	-	-	-	-	-	-	-	-	-
民國104年底	-	-	-	-	-	-	-	34	-	-	-	-
民國105年底	-	-	-	-	-	-	-	-	-	-	-	-
民國106年底	-	-	-	-	-	-	-	25	-	-	-	-
民國107年底	-	-	-	-	-	-	-	-	-	-	-	-
民國108年底	-	-	-	-	-	-	-	-	-	-	-	-
民國109年底	-	-	-	-	-	-	-	-	-	-	-	-
民國110年底	-	-	-	-	-	-	-	-	-	-	-	-
民國111年底	-	-	-	-	-	-	-	-	-	-	-	-

2.家禽

單位：隻

年底別	雞			鴨			鵝	火雞	鴿
	種用	蛋用	肉用	種用	蛋用	肉用			
民國100年底	-	-	1 710	-	-	-	-	-	-
民國101年底	-	-	485	-	-	-	-	-	-
民國102年底	-	-	580	-	-	-	-	-	-
民國103年底	-	-	450	-	-	-	-	-	-
民國104年底	-	-	570	-	-	-	-	-	-
民國105年底	-	-	-	-	-	-	-	-	-
民國106年底	-	-	626	-	-	-	-	-	-
民國107年底	-	94	643	-	-	-	-	-	-
民國108年底	-	-	597	-	-	-	-	-	-
民國109年底	-	-	583	-	-	-	-	-	-
民國110年底	-	-	627	-	-	-	-	-	-
民國111年底	-	-	514	-	-	-	-	-	-

資料來源：平溪區公所經建課。

陸、兵役

表6-1 新北市平溪區服兵役役男家屬各項扶(慰)助經費統計

單位：件(戶)、元

年別 及 月別	總 計		生育補助金		喪葬補助金		急難慰助金		健保補助費		醫療補助費	
	件 (戶) 數	金額	件 (戶) 數	金額	件 (戶) 數	金額	件 (戶) 數	金額	件 (戶) 數	金額	件 (戶) 數	金額
民國100年	2	10 128	-	-	-	-	-	-	1	1 318	1	8 810
民國101年	5	9 576	-	-	-	-	-	-	4	9 226	1	350
民國102年	1	2 636	-	-	-	-	-	-	1	2 636	-	-
民國103年	-	-	-	-	-	-	-	-	-	-	-	-
民國104年	-	-	-	-	-	-	-	-	-	-	-	-
民國105年	-	-	-	-	-	-	-	-	-	-	-	-
民國106年	-	-	-	-	-	-	-	-	-	-	-	-
民國107年	-	-	-	-	-	-	-	-	-	-	-	-
民國108年	-	-	-	-	-	-	-	-	-	-	-	-
民國109年	-	-	-	-	-	-	-	-	-	-	-	-
民國110年	-	-	-	-	-	-	-	-	-	-	-	-
民國111年	-	-	-	-	-	-	-	-	-	-	-	-
1月	-	-	-	-	-	-	-	-	-	-	-	-
2月	-	-	-	-	-	-	-	-	-	-	-	-
3月	-	-	-	-	-	-	-	-	-	-	-	-
4月	-	-	-	-	-	-	-	-	-	-	-	-
5月	-	-	-	-	-	-	-	-	-	-	-	-
6月	-	-	-	-	-	-	-	-	-	-	-	-
7月	-	-	-	-	-	-	-	-	-	-	-	-
8月	-	-	-	-	-	-	-	-	-	-	-	-
9月	-	-	-	-	-	-	-	-	-	-	-	-
10月	-	-	-	-	-	-	-	-	-	-	-	-
11月	-	-	-	-	-	-	-	-	-	-	-	-
12月	-	-	-	-	-	-	-	-	-	-	-	-

資料來源：平溪區公所民政災防課。

表6-2 新北市平溪區服兵役役男家屬安家費及三節生活扶助金統計

單位：戶、口、元

年別 及 月別	總 計			一次安家費			三節生活扶助金		
	發給 戶數	發給 口數	金額	發給 戶數	發給 口數	金額	發給 戶數	發給 口數	金額
民國100年	5	10	111 300	-	-	-	5	10	111 300
民國101年	3	10	117 600	1	6	55 800	2	4	61 800
民國102年	3	5	77 250	-	-	-	3	5	77 250
民國103年	3	3	46 350	-	-	-	3	3	46 350
民國104年	5	11	83 550	1	4	18 600	4	7	64 950
民國105年	3	3	46 350	-	-	-	3	3	46 350
民國106年	4	7	95 630	1	4	49 280	3	3	46 350
民國107年	4	4	61 800	-	-	-	4	4	61 800
民國108年	2	2	30 900	-	-	-	2	2	30 900
民國109年	1	1	9 300	-	-	-	1	1	9 300
民國110年	3	3	27 900	-	-	-	3	3	27 900
民國111年	3	3	46 200	-	-	-	3	3	46 200
1月	1	1	15 400	-	-	-	1	1	15 400
2月	-	-	-	-	-	-	-	-	-
3月	-	-	-	-	-	-	-	-	-
4月	-	-	-	-	-	-	-	-	-
5月	1	1	15 400	-	-	-	1	1	15 400
6月	-	-	-	-	-	-	-	-	-
7月	-	-	-	-	-	-	-	-	-
8月	-	-	-	-	-	-	-	-	-
9月	1	1	15 400	-	-	-	1	1	15 400
10月	-	-	-	-	-	-	-	-	-
11月	-	-	-	-	-	-	-	-	-
12月	-	-	-	-	-	-	-	-	-

資料來源：平溪區公所民政災防課。

柒、人文

表7-1 新北市平溪區神壇、寺廟、財團法人寺廟一覽表

中華民國111年底

里別	神壇、寺廟、財團法人寺廟名稱	教別	地 址	電 話	奉祀主神	祭典日期	建立日期
薯榔里	大香山觀音禪寺	佛教	新北市平溪區薯榔里靜安路2段3巷29號	2495-1696	觀世音菩薩	農曆2月19日	民國63年
薯榔里	三聖殿	道教	新北市平溪區薯榔里靜安路2段99號	2249-4463 0983860003	觀世音菩薩	農曆6月15日 農曆7月15日 農曆9月9日	民國100年
薯榔里	彌陀禪寺	佛教	新北市平溪區薯榔里薯榔寮5之1號	2495-2352	本師釋迦牟尼佛	農曆1月1-5日 農曆7月16-20日	民國32年
白石里	三聖宮	道教	新北市平溪區白石里靜安路2段274巷6號	2495-1242	保儀大夫	農曆4月10日	民國59年
白石里	慈惠宮	道教	新北市平溪區白石里9鄰靜安路2段292號	2495-1231	神農大帝	無	民國70年
白石里	無極天宮	五教	新北市平溪區白石里9鄰靜安路2段256號	2495-2100	五教教主	無	民國74年
石底里	觀音巖	佛教	新北市平溪區石底里公園街18號	2495-1292	觀世音佛祖	農曆3月23日 農曆4月8日	民國38年
平溪里	天行宮	道教	新北市平溪區平溪里9鄰三坑38之1號	2495-1903 0937-529-217	五嶽聖帝	農曆7月15日	民國82年
嶺腳里	靈巖寺	佛教	新北市平溪區嶺腳里嶺腳寮104號	0921930921	觀世音菩薩	農曆2月19日 農曆6月19日 農曆9月19日	民國38年
嶺腳里	十方大法寺	佛教	新北市平溪區嶺腳里靜安路3段10號	2495-1363	三寶佛	農曆7月8日	民國67年
嶺腳里	慈航宮	道教	新北市平溪區嶺腳里田子路22號	0910933558	觀世音菩薩	農曆9月26日	民國70年
嶺腳里	順安宮	道教	新北市平溪區嶺腳里3鄰嶺腳寮118號	2495-1346	蘇府王爺	農曆6月18日	民國56年
嶺腳里	天寧寺	佛教	新北市平溪區嶺腳里7鄰嶺腳寮111號	2495-1306 2495-2732	西方三聖	農曆1月1-3日、 7月15日、9月9日、 12月1日及 農曆1月20日	民國70年
嶺腳里	九華山福德宮	道教	新北市平溪區嶺腳里2鄰靜安路3段18號	0920406611	土地公	農曆7月7日	民國56年
望古里	善覺寺	佛教	新北市平溪區望古里灰窯24號	0976255121	觀世音菩薩	農曆6月19日	民國21年
望古里	廣欽寺	佛教	新北市平溪區望古里灰窯3之1號	2494-2080 0909222399	釋迦牟尼佛	無	民國85年
十分里	龍興宮	道教	新北市平溪區十分里十分街312號	2495-8766	四府王爺	農曆6月6日	清咸豐5年
十分里	成安宮	道教	新北市平溪區十分里十分街189號	2495-8600	天上聖母	農曆3月23日	清嘉慶5年
十分里	大悲巖	佛教	新北市平溪區十分里十分街20號	2495-8666 0921858950	觀世音菩薩	農曆7月29日	民國35年
十分里	福安宮	道教	新北市平溪區十分里十分街214之7號	0911922650	土地公	農曆4月2日 農曆7月29日	民國93年
十分里	保安宮	道教	新北市平溪區十分里十分街3號	2495-8002 0970180359	保生大帝	無	民國103年
東勢里	百騏宮	道教	新北市平溪區東勢里東勢格1之1號	2491-1388	圓通自在天尊	農曆2月19日	民國71年
東勢里	福德宮	道教	新北市平溪區東勢里芋藁林6之1號	2495-1787	土地公	無	大正13年
東勢里	紫雲宮	道教	新北市平溪區東勢里芋藁坑9之1號	2495-1514 0910165200	媽祖	農曆7月第2週六	民國87年
東勢里	二佛多寶寺	佛教	新北市平溪區東勢里芋藁坑9之3號	(03)571-2040	南無多寶如來	無	民國106年
平湖里	藥師山善覺寺	佛教	新北市平溪區平湖里石碇子36號	(03)571-2040	南無藥師琉璃光如	無	民國82年

資料來源：平溪區公所民政防災課。

表7-2 新北市平溪區聚會所、財團法人教會一覽表

中華民國111年底

里別	聚會所、財團法人教會名稱	教別	地 址	電 話	建立日期
嶺腳里	錫安堂	基督教	新北市平溪區嶺腳里中華街38號	2495-1646	民國95年
十分里	平溪靈糧堂	基督教	新北市平溪區十分里十分街152號	2495-9008	民國103年7月

表7-3 新北市平溪區宗教團體興辦公益慈善及社會教化事業概況

1.寺廟(含財團法人)

單位：個

年底別 及 宗教別	醫療機構		文教機構							
	醫院數	診所數	大學數	專科 學校數	中學數	職校數	小學數	幼兒 園數	圖書閱 覽室數	其他
民國100年底	-	-	-	-	-	-	-	-	-	-
民國101年底	-	-	-	-	-	-	-	-	-	-
民國102年底	-	-	-	-	-	-	-	-	-	-
民國103年底	-	-	-	-	-	-	-	-	-	-
民國104年底	-	-	-	-	-	-	-	-	-	-
民國105年底	-	-	-	-	-	-	-	-	-	-
民國106年底	-	-	-	-	-	-	-	-	-	-
民國107年底	-	-	-	-	-	-	-	-	-	-
民國108年底	-	-	-	-	-	-	-	-	-	-
民國109年底	-	-	-	-	-	-	-	-	-	-
民國110年底	-	-	-	-	-	-	-	-	-	-
民國111年底	-	-	-	-	-	-	-	-	-	-
佛 教	-	-	-	-	-	-	-	-	-	-
道 教	-	-	-	-	-	-	-	-	-	-
三一(夏)教	-	-	-	-	-	-	-	-	-	-
理 教	-	-	-	-	-	-	-	-	-	-
一 貫 道	-	-	-	-	-	-	-	-	-	-
先天救教	-	-	-	-	-	-	-	-	-	-
天德聖教	-	-	-	-	-	-	-	-	-	-
軒 轅 教	-	-	-	-	-	-	-	-	-	-
天 帝 教	-	-	-	-	-	-	-	-	-	-
彌勒大道	-	-	-	-	-	-	-	-	-	-
天 道	-	-	-	-	-	-	-	-	-	-
其 他	-	-	-	-	-	-	-	-	-	-

資料來源：平溪區公所民政防災課。

表7-3 新北市平溪區宗教團體興辦公益慈善及社會教化事業概況 (續1)

1.寺廟 (含財團法人)

單位：個

年底別 及 宗教別	公益慈善事業						
	養老院數	身心障礙 教養院數	青少年 輔導院數	福利 基金會數	學生宿舍 處數	技藝研習 處數	社會服務 中心數
民國100年底	-	-	-	-	-	-	-
民國101年底	-	-	-	-	-	-	-
民國102年底	-	-	-	-	-	-	-
民國103年底	-	-	-	-	-	-	-
民國104年底	-	-	-	-	-	-	-
民國105年底	-	-	-	-	-	-	-
民國106年底	-	-	-	-	-	-	-
民國107年底	-	-	-	-	-	-	-
民國108年底	-	-	-	-	-	-	-
民國109年底	-	-	-	-	-	-	-
民國110年底	-	-	-	-	-	-	-
民國111年底	-	-	-	-	-	-	-
佛 教	-	-	-	-	-	-	-
道 教	-	-	-	-	-	-	-
三一(夏)教	-	-	-	-	-	-	-
理 教	-	-	-	-	-	-	-
一 貫 道	-	-	-	-	-	-	-
先天救教	-	-	-	-	-	-	-
天德聖教	-	-	-	-	-	-	-
軒 轅 教	-	-	-	-	-	-	-
天 帝 教	-	-	-	-	-	-	-
彌勒大道	-	-	-	-	-	-	-
天 道	-	-	-	-	-	-	-
其 他	-	-	-	-	-	-	-

資料來源：平溪區公所民政防災課。

表7-3 新北市平溪區宗教團體興辦公益慈善及社會教化事業概況(續2)

2.教堂(含財團法人)

單位：個

年底別 及 宗教別	醫療機構		文教機構							
	醫院數	診所數	大學數	專科 學校數	中學數	職校數	小學數	幼兒 園數	圖書閱 覽室數	其他
民國100年底	-	-	-	-	-	-	-	-	-	-
民國101年底	-	-	-	-	-	-	-	-	-	-
民國102年底	-	-	-	-	-	-	-	-	-	-
民國103年底	-	-	-	-	-	-	-	-	-	-
民國104年底	-	-	-	-	-	-	-	-	-	-
民國105年底	-	-	-	-	-	-	-	-	-	-
民國106年底	-	-	-	-	-	-	-	-	-	-
民國107年底	-	-	-	-	-	-	-	-	-	-
民國108年底	-	-	-	-	-	-	-	-	-	-
民國109年底	-	-	-	-	-	-	-	-	-	-
民國110年底	-	-	-	-	-	-	-	-	-	-
民國111年底	-	-	-	-	-	-	-	-	-	-
猶太教	-	-	-	-	-	-	-	-	-	-
天主教	-	-	-	-	-	-	-	-	-	-
基督教	-	-	-	-	-	-	-	-	-	-
伊斯蘭教	-	-	-	-	-	-	-	-	-	-
東正教	-	-	-	-	-	-	-	-	-	-
巴哈伊教	-	-	-	-	-	-	-	-	-	-
摩門教	-	-	-	-	-	-	-	-	-	-
真光教團	-	-	-	-	-	-	-	-	-	-
天理教	-	-	-	-	-	-	-	-	-	-
巴哈伊教	-	-	-	-	-	-	-	-	-	-
統一教	-	-	-	-	-	-	-	-	-	-
山達基	-	-	-	-	-	-	-	-	-	-
真光教團	-	-	-	-	-	-	-	-	-	-
其他	-	-	-	-	-	-	-	-	-	-

資料來源：平溪區公所民政防災課。

表7-3 新北市平溪區宗教團體興辦公益慈善及社會教化事業概況 (續完)

2.教堂(含財團法人)

單位：個

年底別 及 宗教別	公益慈善事業						
	養老院數	身心障礙 教養院數	青少年 輔導院數	福利 基金會數	學生宿舍 處數	技藝研習 處數	社會服務 中心數
民國100年底	-	-	-	-	-	-	-
民國101年底	-	-	-	-	-	-	-
民國102年底	-	-	-	-	-	-	-
民國103年底	-	-	-	-	-	-	-
民國104年底	-	-	-	-	-	-	-
民國105年底	-	-	-	-	-	-	-
民國106年底	-	-	-	-	-	-	-
民國107年底	-	-	-	-	-	-	-
民國108年底	-	-	-	-	-	-	-
民國109年底	-	-	-	-	-	-	-
民國110年底	-	-	-	-	-	-	-
民國111年底	-	-	-	-	-	-	-
猶太教	-	-	-	-	-	-	-
天主教	-	-	-	-	-	-	-
基督教	-	-	-	-	-	-	-
伊斯蘭教	-	-	-	-	-	-	-
東正教	-	-	-	-	-	-	-
巴哈伊教	-	-	-	-	-	-	-
摩門教	-	-	-	-	-	-	-
真光教團	-	-	-	-	-	-	-
天理教	-	-	-	-	-	-	-
巴哈伊教	-	-	-	-	-	-	-
統一教	-	-	-	-	-	-	-
山達基	-	-	-	-	-	-	-
真光教團	-	-	-	-	-	-	-
其他	-	-	-	-	-	-	-

資料來源：平溪區公所民政防災課。

刊 名：新北市平溪區 111 年區政統計年報

編 印：新北市平溪區公所會計室

出 版：新北市平溪區公所

出版日期：中華民國 112 年 6 月

創刊年月：中華民國 112 年 6 月

刊期頻率：年刊

本刊同時登載於平溪區公所網站

網址為 [http:// www.pingxi.ntpc.gov.tw/](http://www.pingxi.ntpc.gov.tw/)



依著作權法第 9 條規定，法律、命令不受著作權法保護，
任何人本得自由利用，歡迎各界廣為利用。

